

RESPONSABILITES, TACHES ET PROCEDES
PROGRAMMES OLYMPIQUES
DES
SERVICES DE RENSEIGNEMENT ET DE SECURITE

7 JUIN 1976 - 15 AOUT 1976

S.O.C.
MONTREAL
1 JUIN 1976

PREFACE:

LE SECRETARIAT OLYMPIQUE CONJOINT A PRODUIT POUR LE PROGRAMME OLYMPIQUE DES SERVICES DE RENSEIGNEMENT ET DE SECURITE UN MANUEL DES PROCEDES AFIN DE PRECISER LES RESPONSABILITES ET LES TACHES DE TOUTE PERSONNE AYANT UNE FONCTION A REMPLIR. NOTRE BUT EST DE RENDRE UNIFORME LES PROCEDES UTILISES PAR TOUTES LES PERSONNES IMPLIQUEES DANS UNE MEME FONCTION OU UN MEME POSTE ET DE CETTE FACON, NOUS ESPERONS EVITER LES COMPLICATIONS NON NECESSAIRES AU BON DEROULEMENT DES OPERATIONS. CE MANUEL VOUS EST CONFIE ET NOUS VOUS SUGGERONS D'Y REFERER REGULIEREMENT AFIN D'EVITER TOUTE CONFUSION POSSIBLE DANS LES COMMUNICATIONS ET ACTIONS A ENTREPRENDRE.

LA PLANIFICATION OPERATIONNELLE DU S.O.C.

INDEX DES ABREVIATIONS:

CCSJO: CENTRE DE COORDINATION DE LA SECURITE DES
JEUX OLYMPIQUES.

CTI-SQ: CENTRE DE TRAITEMENT DE L'INFORMATION -
SURETE DU QUEBEC

COO SEJ: CENTRE DES OPERATIONS OLYMPIQUES DU SERVICE
DES ENQUETES JUDICIAIRES

CSRS: CENTRE DES SERVICES DE RENSEIGNEMENT ET DE
SECURITE

CCD: COMITE CONJOINT DE DIRECTION

E.O.C. HQ: EMERGENCY OPERATION CENTRE - HEADQUARTERS, OTTAWA

F.C.: FORCES CANADIENNES

OPS B-H-D: OPERATIONS B-H-D - GENDARMERIE ROYALE DU CANADA
GRC

OPS OLYMP: OPERATIONS OLYMPIQUES - SPCUM
SPCUM

RAPSIT: RAPPORT DE SITUATION

SRS - SPCUM: SERVICES DE RENSEIGNEMENT ET DE SECURITE -
SERVICE DE LA POLICE DE LA COMMUNAUTE URBAINE DE
MONTREAL

SEJ OLYMP: SERVICE DES ENQUETES JUDICIAIRES OLYMPIQUE -
GRC GENDARMERIE ROYALE DU CANADA

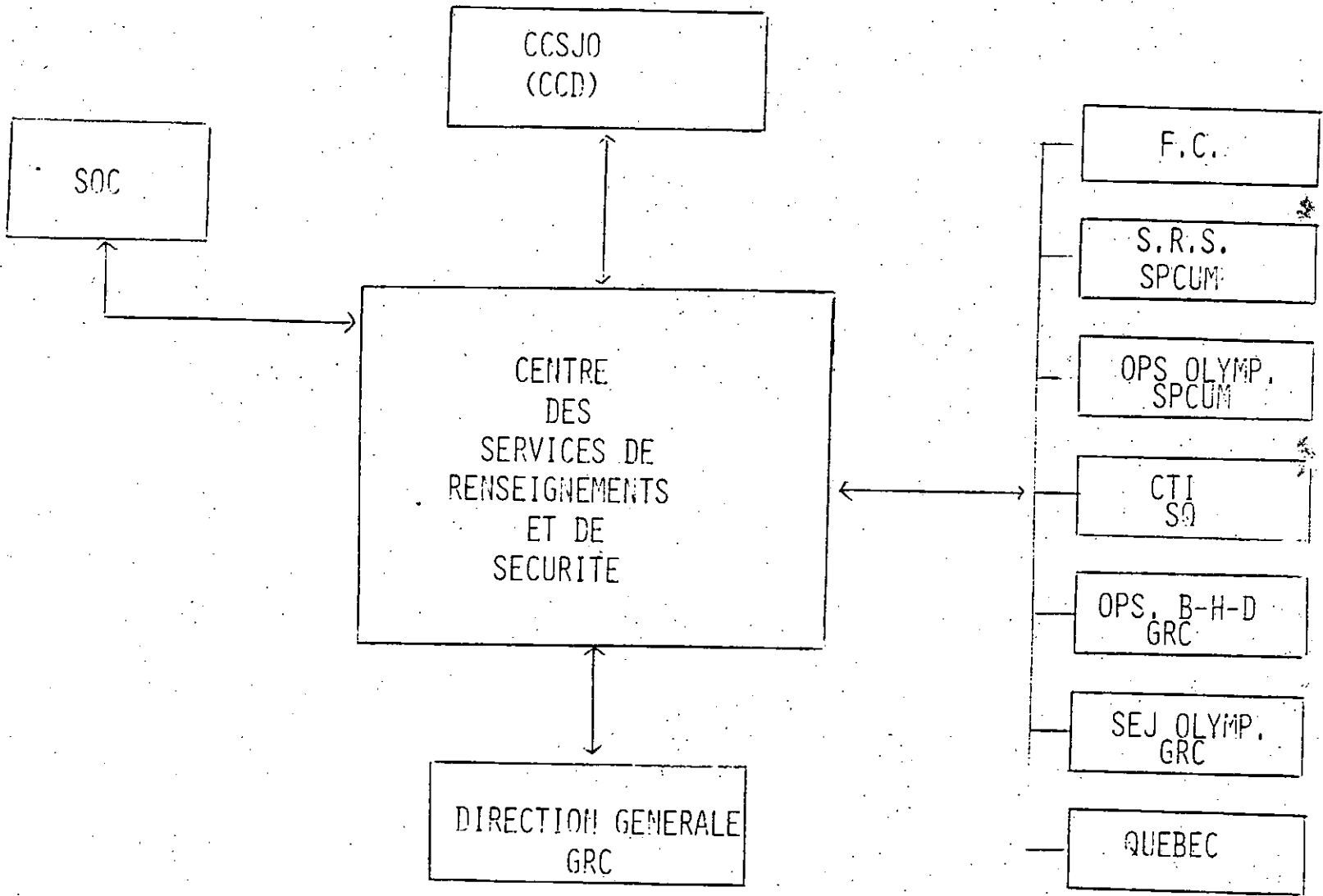
TABLE DES MATIERES

PREFACE	P. I
INDEX DES ABREVIATIONS	P. II
I ORGANIGRAMME GENERAL	P. 4
II CENTRE DES SERVICES DE RENSEIGNEMENT ET DE SECURITE	P. 5
A. LE COORDONNATEUR	P. 6
1. TACHES ET RESPONSABILITES	P. 6
2. PROCEDURES	P. 7
B. LES OFFICIERS D'OPERATIONS	P. 8
1. TACHES ET RESPONSABILITES	P. 8-9
2. PROCEDURES	P. 10
III PROGRAMMES S.R.S. - OPERATION "B" - "H" - G.R.C.	P. 11
A. PROGRAMME DIALOGUE	P. 12
1. TACHES ET RESPONSABILITES	P. 12
2. PROCEDURES	P. 13-15
B. PROGRAMME LIAISON	P. 12
1. TACHES ET RESPONSABILITES	P. 12-15
2. PROCEDURES	P. 12-15
C. PROGRAMME TRANSFUGE/REFUGIE	P. 16
1. TACHES ET RESPONSABILITES	P. 16
2. PROCEDURES	P. 16-17
IV PROGRAMME S.R.S. - OPERATION "D" - G.R.C.	P. 18
A. PROGRAMME DIALOGUE	P. 19-21
1. TACHES ET RESPONSABILITES	P. 19-21
2. PROCEDURES	P. 19-20-21
B. PROGRAMME GROUPE ENQUETEURS CONJOINTS	P. 23
1. TACHES ET RESPONSABILITES	P. 23
2. PROCEDURES	P. 23

C.	[REDACTED]	P. 24
	1. TACHES ET RESPONSABILITES	P. 24
	2. PROCEDURES	P. 24-25
D.	PROGRAMME LIAISON	P. 26
	1. TACHES ET RESPONSABILITES	P. 26
	2. PROCEDURES	P. 26-27
E.	[REDACTED]	P. 28
	1. TACHES ET RESPONSABILITES	P. 28
	2. PROCEDURES	P. 28
F.	PROGRAMME FILATURE	P. 29
	1. TACHES ET RESPONSABILITES	P. 29
	2. PROCEDURES	P. 29
V	PROGRAMME S.R.S. - OPERATIONS S.P.C.U.M.	P. 30
A.	PROGRAMME DIALOGUE	P. 31-33
	1. TACHES ET RESPONSABILITES	P. 31-33
	2. PROCEDURES	P. 31-32-33-3
B.	PROGRAMME GROUPE ENQUETEURS CONJOINTS	P. 35
	1. TACHES ET RESPONSABILITES	P. 35
	2. PROCEDURES	P. 35
C.	[REDACTED]	P. 36
	1. TACHES ET RESPONSABILITES	P. 36
	2. PROCEDURES	P. 36
D.	PROGRAMME FILATURE	P. 37
	1. TACHES ET RESPONSABILITES	P. 37
	2. PROCEDURES	P. 37
VI	PROGRAMME S.R.S. - OPERATIONS S.O.	P. 38
A.	PROGRAMME DIALOGUE	P. 39-41
	1. TACHES ET RESPONSABILITES	P. 39-41
	2. PROCEDURES	P. 39-40-41

B.	PROGRAMME GROUPE ENQUETEURS CONJOINTS	P. 43
	1. TACHES ET RESPONSABILITES	P. 43
	2. PROCEDURES	P. 43
C.	[REDACTED]	P. 44
	1. TACHES ET RESPONSABILITES	P. 44
	2. PROCEDURES	P. 44
D.	PROGRAMME FILATURE	P. 45
	1. TACHES ET RESPONSABILITES	P. 45
	2. PROCEDURES	P. 45
VII	DEPLOIEMENT DES EFFECTIFS S.R.S.	
	1. PERSONNEL - EQUIPE "A"	P. 46 A 51
	2. PERSONNEL - EQUIPE "B"	P. 52 A 57
	3. PERSONNEL - EQUIPE "C"	P. 58 A 63
VIII	HORAIRE DE TRAVAIL	P. 64
	MOT DE LA FIN	P. 65

RESEAU GENERAL DE LA DIFFUSION DU RENSEIGNEMENT



FILATURES

CONTROLE TECHNIQUE

SECRETAIRE

COORD.

ADJOINT EXECUTIF
AU COORDONNATEUR

SPCIII

GRC
"D"

SO

ME

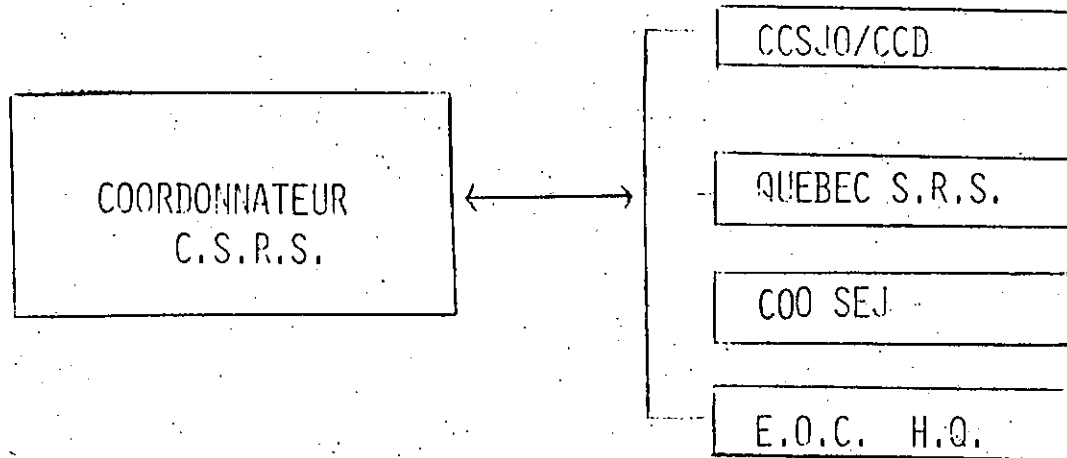
"B"
"H"

FC

PHOTOFAX

PHOTOCOPIE

A. LE COORDONNATEUR DU CENTRE DES SERVICES DE RENSEIGNEMENT ET DE SECURITE



1. TACHES ET RESPONSABILITES:

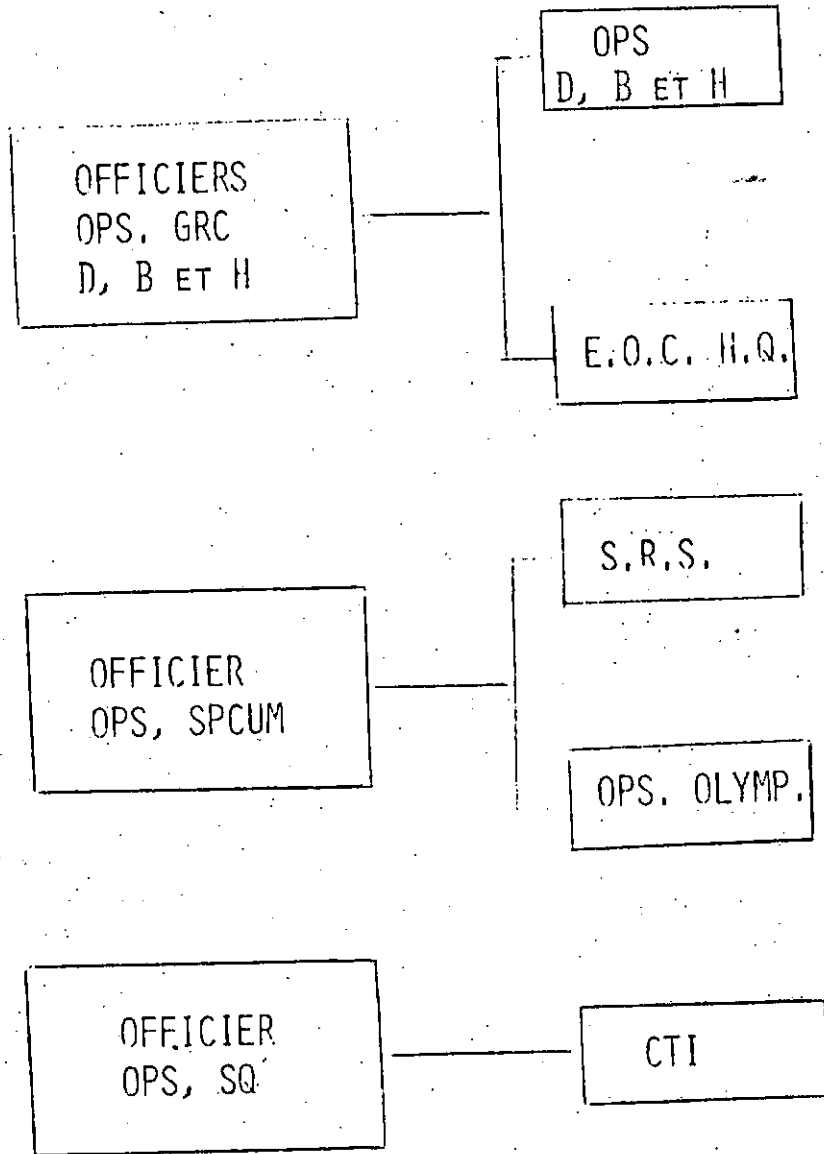
- SUPERVISE ET COORDONNE LES TRAVAUX DE L'ENSEMBLE DU CSRS.
- MAINTIEN LA COMMUNICATION AVEC L'OFFICIER DE RENSEIGNEMENT DELEGUE AU CENTRE DE COORDINATION DE LA SECURITE DES JEUX OLYMPIQUES, (CCSJO), AVEC LA DIRECTION GENERALE DE LA GRC, AVEC LES MEMBRES DU COMITE CONJOINT DE DIRECTION (CCD), AVEC LES OPERATIONS SRS SITUEES A QUEBEC ET AVEC L'OFFICIER DE LIAISON SRS AU CENTRE DES OPERATIONS OLYMPIQUES DU SERVICE DES ENQUETES JUDICIAIRES (COO SEJ).
- ASSURE LA PRISE DE DECISION FINALE EN REGARD D'OPERATIONS DES SRS ADVENANT UN DIFFEREND ENTRE LES OFFICIERS D'OPERATIONS OU SUR DEMANDE DE CES MEMES OFFICIERS D'OPERATIONS.
- TRANSMET AUX MEMBRES DU CCD, AUX OPERATIONS DE QUEBEC, EMERGENCY OPERATIONAL CENTRE DE LA DIRECTION GENERALE DU SERVICE DE SECURITE (GRC) ET AUX OFFICIERS DELEGUES (CCSJO ET COO SEJ) LES RAPPORTS DE SITUATION (RAPSIT).

2. PROCEDURES

- AU DEBUT DE SON QUART DE TRAVAIL, LE COORDONNATEUR DU CSRS PREND CONNAISSANCE DU DERNIER RAPPORT DE SITUATION ET RECOIT LES COMMENTAIRES DU COORDONNATEUR DONT IL PREND LA RELEVÉ.
- FAIT UNE REVUE DES EFFECTIFS ET RESSOURCES DISPONIBLES AVEC LA COLLABORATION DU MONITEUR ENQUETEUR ET DE L'ADJOINT EXECUTIF.
- FAIT UN EXAMEN DES OPERATIONS EN COURS ET TIENT UNE CONSULTATION AVEC LES OFFICIERS D'OPERATIONS SUR LES PROJETS A ENTREPRENDRE.
- PAR L'ENTREMISE DE SON ADJOINT EXECUTIF, LE COORDONNATEUR TRANSMET LE RAPPORT DE SITUATION (RAPSIT) ET LES RENSEIGNEMENTS COMPLEMENTAIRES AU CCSJO, AUX MEMBRES DU CCD, E.O.C. DE LA DIRECTION GENERALE DE LA GRC, AUX OPERATIONS SRS DE QUEBEC ET A L'OFFICIER DELEGUE SRS AU COO SEJ.
- RECOIT LES APPELS TELEPHONIQUES QUI LUI SONT DESTINES ET PREND LES MESURES NECESSAIRES POUR LEUR DONNER SUITE.
(VOIR ORGANIGRAMME)

NOTES: DUREE DU QUART: 12 HEURES (07:00H - 19:00H) (19:00H - 07:00H)
PERSONNEL: OFFICIER DESIGNÉ PAR LES SRS RESPECTIFS
DEBUT DU POSTE: 21 JUIN 1976 (19:00H)

B. LES OFFICIERS D'OPERATIONS



1. TACHES ET RESPONSABILITES:

- LES OFFICIERS D'OPERATIONS SONT RESPONSABLES DES COMMUNICATIONS ENTRE LE CENTRE DES SERVICES DE RENSEIGNEMENT ET DE SECURITE (CSRS) ET LEURS GROUPES OPERATIONNELS RESPECTIFS ET LES CENTRES DE CONTROLE DES FORCES DE POLICE CHARGES DE LA PROTECTION DES JEUX.

- LES OFFICIERS D'OPERATIONS RECOIVENT LES RENSEIGNEMENTS ET DECIDENT EN CONSULTATION DES MESURES A PRENDRE.
- LES OFFICIERS D'OPERATIONS COMMUNIQUENT, SUR DEMANDE, AUX CENTRES DE CONTROLE DES OPERATIONS POLICIÈRES-MILITAIRES LES DEGRES DE SECURITE APPLICABLES AUX DELEGATIONS OLYMPIQUES.

2. PROCEDURES

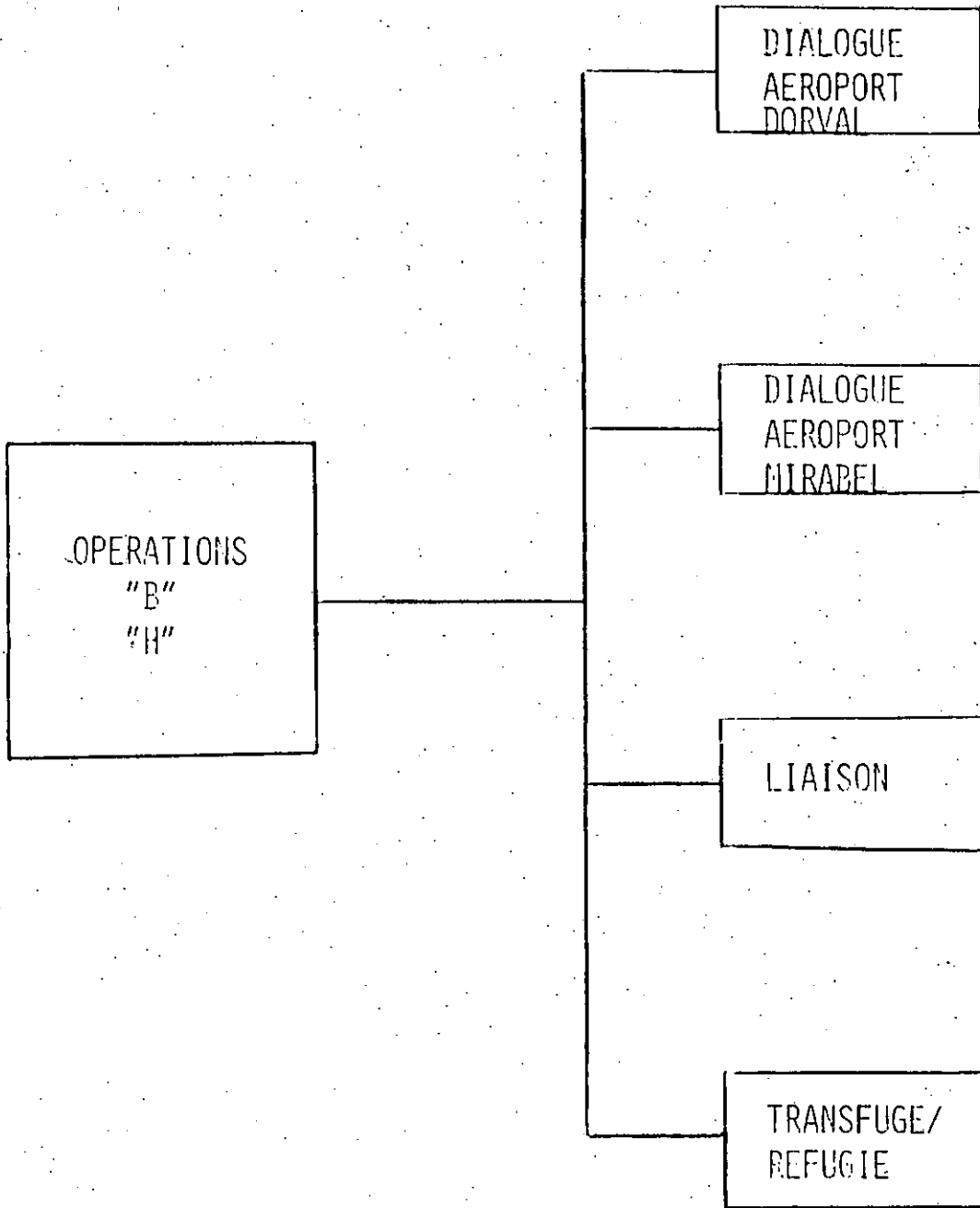
- AU DEBUT DE SON QUART, L'OFFICIER D'OPERATIONS PREND CONNAISSANCE DES FICHES D'EVENEMENTS DE SON POSTE.
- PREND CONNAISSANCE AUPRES DE L'ADJOINT EXECUTIF DE LA SITUATION GENERALE DES EVENEMENTS ET DES EFFECTIFS MIS A CONTRIBUTION.
- APRES RECEPTION D'UN MESSAGE, LE TRANSMET PAR ECRIT A L'ADJOINT EXECUTIF POUR DIFFUSION ET INSCRIPTION AU JOURNAL D'EVENEMENTS.
- DISCUTE AVEC LES AUTRES OFFICIERS D'OPERATIONS DES SUITES A DONNER AUX RENSEIGNEMENTS OBTENUS.
- LORS DU DECLENCHEMENT D'UNE OPERATION, L'OFFICIER AVISE LES EFFECTIFS DEVANT Y PARTICIPER.
- L'OFFICIER INFORME LE MONITEUR ENQUETEUR DES EFFECTIFS EMPLOYES.
- SUIV LE DEROULEMENT DES OPERATIONS ET INFORME REGULIEREMENT LE COORDONNATEUR DU CSRS JUSQU'A LA FIN DE L'OPERATION.

NOTE SPECIALE: L'OFFICIER REPRESENTANT LES FC NE PARTICIPE AU CHAPITRE DECISIONNEL; IL N'A QU'UN ROLE DE LIAISON.

DUREE DU QUART DE TRAVAIL: 12 H. 07:00 - 19:00
19:00 - 07:00

PERSONNEL: OFFICIERS ET SOUS-OFFICIERS
DESIGNES PAR LES SRS RESPECTIFS

DEBUT DU POSTE: 21 JUIN 1976 (19:00 H)



PROGRAMME DIALOGUE

ENDROITS: AEROPORTS MIRABEL ET DORVAL

TACHES ET RESPONSABILITES:

- AMENER LE PERSONNEL IMPLIQUE DANS LA SECURITE PHYSIQUE DES SITES MENTIONNES A NOUS TRANSMETTRE TOUT RENSEIGNEMENT QUI PUISSE AVOIR UNE CERTAINE IMPORTANCE POUR LES S.R.S.

PROCEDURES

- AU DEBUT DE SON QUART LE MEMBRE PREND CONNAISSANCE DU DERNIER RAPPORT JOURNALIER DU MEMBRE DONT IL PREND LA RELEVÉ.
- CIRCULE ET ASSURE UN DIALOGUE AVEC TOUT LE PERSONNEL POLICIER, MILITAIRE, CIVIL AINSI QU'AVEC LES ATHLETES, ACCOMPAGNATEURS ET DELEGATIONS EN FONCTION DES S.R.S.
- RECUEILLE, EVALUE SOMMAIREMENT ET COMMUNIQUE DES RENSEIGNEMENTS A SON OFFICIER D'OPERATION AU CSRS.
- REpond AUX REQUETES DE SON OFFICIER D'OPERATION DU CSRS EN CE QUI A TRAIT AUX ACTIVITES DE SON SECTEUR.
- REPRESENTE UN ACCES DIRECT RELATIVEMENT AUX TRANSFUGE/ REFUGIE ET TRANSMET TOUTE DEMANDE D'ASILE POLITIQUE A SON OFFICIER D'OPERATION AU CSRS.
- AMPLIFIE LES RELATIONS ET TRAVAILLE CONJOINTEMENT AVEC LES REPRESENTANTS DES MINISTERES DES DOUANES ET DE L'IMMIGRATION
- REpond A TOUT "HIT" DU SYSTEME "COILS" ET AVISE SON OFFICIER D'OPERATION DE L'EVOLUTION DE SON ENQUETE AU NIVEAU DE SON SECTEUR.

- REDIGE UN RAPPORT JOURNALIER DE SES ACTIVITES ET LE FAIT
PARVENIR AU CSRS PAR TELESCRIPTEUR KM-7.

NOTES: DUREE DU QUART: 12 HEURES (07:00H - 19:00H)
(MIRABEL) (19:00H - 07:00H)
(DORVAL) 12 HEURES (07:00H - 19:00H)
(12:00H - 24:00H)

PERSONNEL: ENQUETEURS DESIGNES PAR LES S.R.S.

DEBUT DU POSTE: 14-06-76

PROGRAMME LIAISON

TACHES ET RESPONSABILITES:

- ENTREtenir LES LIENS NECESSAIRES AVEC LES ATTACHES DE PAYS PARTICIPANT AUX JEUX OLYMPIQUES DE 1976 AFIN D'OBTENIR LES RENSEIGNEMENTS POUVANT ANNIHILER TOUTE MENACE CONTRE L'UNE OU L'AUTRE DES EQUIPES NATIONALES PARTICIPANTES OU DES PERSONNES DE MARQUE.

PROCEDURES

- EST INTRODUIT A L'ATTACHE DE CE PAYS A UNE ASSEMBLEE PREALABLEMENT CEDULEE PAR LE BUREAU DU COORDONNATEUR PRINCIPAL DE LA SECURITE DES JEUX OLYMPIQUES DE 1976.
- REpond A TOUTE QUESTION D'ORDRE GENERAL POSEE PAR L'ATTACHE.
- REpond AVEC PLUS DE PRECISION A L'ATTACHE DANS LE CAS DE PAYS PLUS SERIEUSEMENT MENACE.
- MAINTIENT UNE LIAISON CONSTANTE AVEC L'ATTACHE DURANT LA PERIODE OLYMPIQUE.
- TRANSMET A L'OFFICIER D'OPERATION CONCERNE AU CSRS TOUTE INFORMATION PERTINENTE A LA SECURITE DES JEUX OLYMPIQUES, RECU DE L'ATTACHE.
- REDIGE LE RAPPORT APPROPRIE DANS LA FORME PREALABLEMENT DESIGNEE A CET EFFET.

NOTES: DUREE DU QUART: 7.5 HRS (8:15 AM - 16:30 PM),
(LUNDI AU VENDREDI)
(SUR APPEL AVEC "BELL BOY"
24 HEURES PAR JOUR)

PERSONNEL: PERSONNEL DESIGNE PAR LES SECTIONS
"B" ET "H".

DEBUT DU POSTE: LORS DE LA PREMIERE RENCONTRE AVEC
L'ATTACHE CEDULEE PAR LE BUREAU DU
COORDONNATEUR PRINCIPAL DE LA
SECURITE DES JEUX OLYMPIQUES DE 1976.

PROGRAMME TRANSFUGE/REFUGIE

TACHES ET RESPONSABILITES:

- LE BUT DU PROGRAMME TRANSFUGE/REFUGIE EST D'ASSURER UNE PROCEDURE EFFICACE ET EXPEDITIVE DE PRISE EN CHARGE D'INDIVIDUS DEMANDANT L'ASILE POLITIQUE AU CANADA,

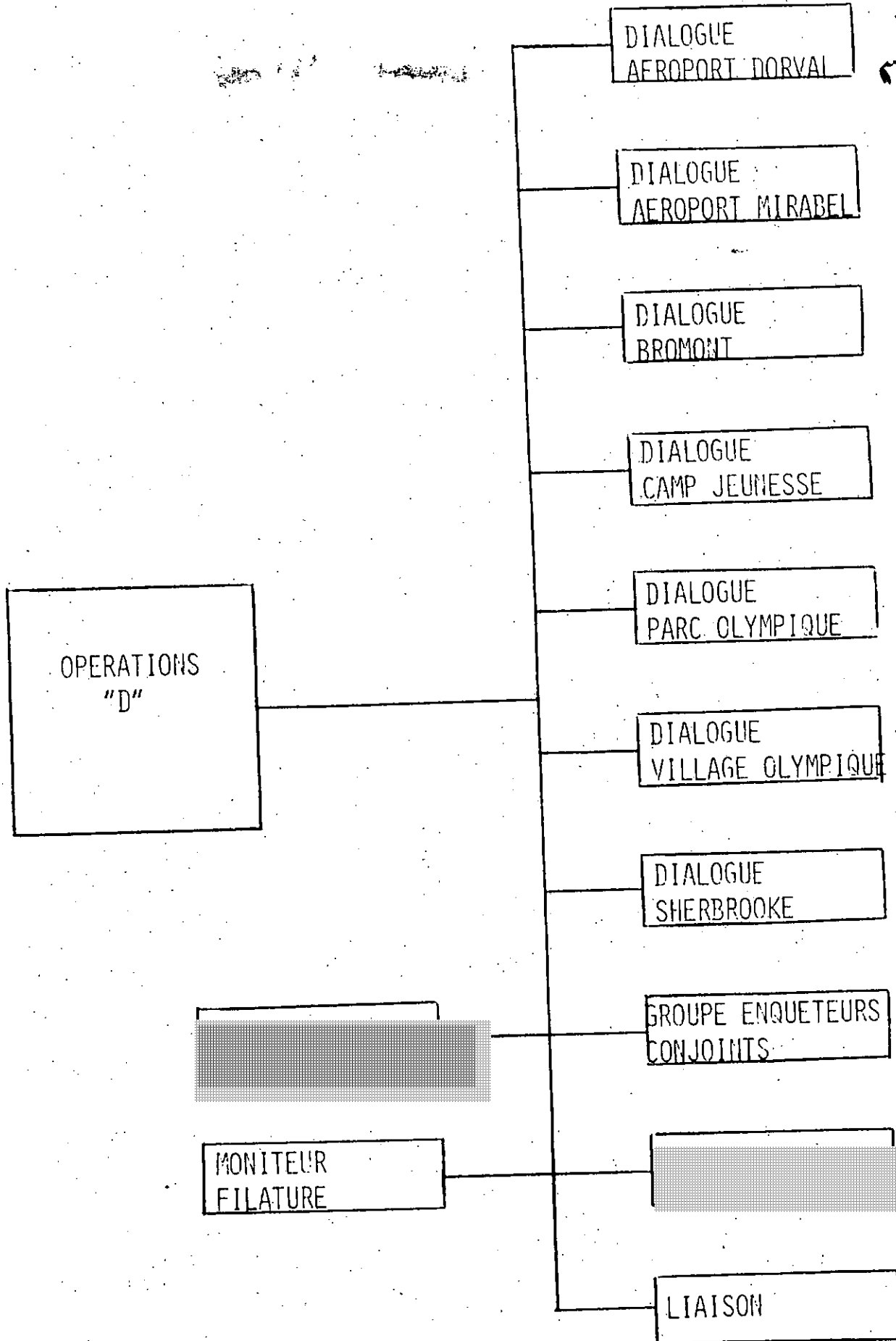
PROCEDURES (EQUIPES OPERATIONS "B" ET "H")

- UNE EQUIPE SE POSTERA DANS OU A PROXIMITE DU BUREAU DE L'IMMIGRATION QUI SERA SITUE SUR OU DANS LES ENVIRONS IMMEDIATS DES SITES OLYMPIQUES, AFIN D'ETRE EN MESURE DE PRENDRE EN CHARGE LE TRANSFUGE OU LE REFUGIE AUSSI VITE QUE POSSIBLE.
- L'EQUIPE SERA EN CONTACT DIRECT, SOIT PAR TELEPHONE, SOIT PAR RADIO, AVEC LE MEMBRE DE LA SECTION "B" - "H" AU CSRS.
- LORSQUE LE CSRS LES INFORMERA DE LA PRESENCE POSSIBLE D'UN TRANSFUGE OU REFUGIE ET DE L'ENDROIT OU IL SE TROUVE, LES MEMBRES DE L'EQUIPE SE RENDRONT IMMEDIATEMENT SUR LES LIEUX POUR PRENDRE CHARGE DE CETTE PERSONNE.
- APRES AVOIR RECUEILLI CETTE PERSONNE, LES MEMBRES DE L'EQUIPE L'AMENERONT AU BUREAU DE L'IMMIGRATION AFIN D'Y ETABLIR SON STATUT.
- L'ENQUETEUR ASSISTERA A L'INTERROGATOIRE JUSQU'A CE QU'AIT ETE ETABLI LA CATEGORIE A LAQUELLE LE TRANSFUGE OU REFUGIE APPARTIENT.
- ON DEMANDERA AU CANDIDAT DE REMPLIR IMMEDIATEMENT UNE FORMULE QUI COMPRENDRA DES QUESTIONS RELATIVES A DES DONNEES D'IDENTIFICATION DE MEME QUE DES QUESTIONS VISANT A ETABLIR SI LA PERSONNE EST EN MESURE

- EN ATTENDANT L'ARRIVEE DE L'EQUIPE D'ESCORTE, L'EQUIPE QUI A RECUEILLI LE TRANSFUGE OU REFUGIE LUI ASSURERA LA PROTECTION PHYSIQUE NECESSAIRE. A CETTE FIN, ON POURRA AMENER LA PERSONNE A NOS BUREAUX.

NOTES: DUREE DU QUART: 8 HEURES (00:00H - 08:00H)
(6 JOURS (08:00H - 16:00H)
PAR SEMAI-(16:00H - 24:00H)
NE)

PERSONNEL: ENQUETEURS DESIGNES PAR L'OPERATION "B" - "H"
DEBUT DU POSTE: 21-06-76



PROGRAMME DIALOGUE

ENDROITS: VILLAGE OLYMPIQUE MONTREAL, CAMP JEUNESSE, PARC OLYMPIQUE ET VILLAGE OLYMPIQUE BROMONT.

TACHES ET RESPONSABILITES:

- AMENER LE PERSONNEL IMPLIQUE DANS LA SECURITE PHYSIQUE DES SITES MENTIONNES A NOUS TRANSMETTRE TOUT RENSEIGNEMENT QUI PUISSE AVOIR UNE CERTAINE IMPORTANCE POUR LES S.R.S.

PROCEDURES

- AU DEBUT DE SON QUART LE MEMBRE PREND CONNAISSANCE DU DERNIER RAPPORT JOURNALIER DU MEMBRE DONT IL PREND LA RELEVÉ.
- CIRCULE ET ASSURE UN DIALOGUE AVEC TOUT LE PERSONNEL POLICIER, MILITAIRE, CIVIL AINSI QU'AVEC LES ATHLETES, ACCOMPAGNATEURS ET DELEGATIONS EN FONCTION DES S.R.S.
- RECUEILLE, ÉVALUE SOMMAIREMENT ET COMMUNIQUE DES RENSEIGNEMENTS A SON OFFICIER D'OPERATION AU CSRS.
- REpond AUX REQUETES DE SON OFFICIER D'OPERATION DU CSRS EN CE QUI A TRAIT AUX ACTIVITES DE SON SECTEUR.
- REPRESENTÉ UN ACCES DIRECT RELATIVEMENT AUX TRANSFUGE/ REFUGIE ET TRANSMET TOUTE DEMANDE D'ASILE POLITIQUE A SON OFFICIER D'OPERATION AU CSRS.
- TRAVAILLE CONJOINTEMENT AVEC LE REPRESENTANT DU MINISTERE DE L'IMMIGRATION EN FONCTION SUR LES SITES MENTIONNES.
- REDIGE UN RAPPORT JOURNALIER DE SES ACTIVITES ET LE FAIT PARVENIR AU CSRS PAR MESSAGER.

NOTES: DUREE DU QUART: 12 HEURES (07:00H - 19:00H)
(19:00H - 07:00H)

PARC OLYMPIQUE: 1/2 HEURE AVANT ET APRES TOUTE
ACTIVITE ATHLETIQUE.

PERSONNEL: ENQUETEURS DESIGNES PAR LES SRS

DEBUT DU POSTE: VILLAGE OLYMPIQUE BROMONT: 14 JUIN 76
VILLAGE OLYMPIQUE, PARC OLYMPIQUE,
CAMP JEUNESSE: 21 JUIN 76

PROGRAMME DIALOGUE

ENDROITS: AEROPORTS MIRABEL ET DORVAL

TACHES ET RESPONSABILITES:

- AMENER LE PERSONNEL IMPLIQUE DANS LA SECURITE PHYSIQUE DES SITES MENTIONNES A NOUS TRANSMETTRE TOUT RENSEIGNEMENT QUI PUISSE AVOIR UNE CERTAINE IMPORTANCE POUR LES S.R.S.

PROCEDURES

- AU DEBUT DE SON QUART LE MEMBRE PREND CONNAISSANCE DU DERNIER RAPPORT JOURNALIER DU MEMBRE DONT IL PREND LA RELEVÉ.
- CIRCULE ET ASSURE UN DIALOGUE AVEC TOUT LE PERSONNEL POLICIER, MILITAIRE, CIVIL AINSI QU'AVEC LES ATHLETES, ACCOMPAGNATEURS ET DELEGATIONS EN FONCTION DES S.R.S.
- RECUEILLE, EVALUE SOMMAIREMENT ET COMMUNIQUE DES RENSEIGNEMENTS A SON OFFICIER D'OPERATION AU CSRS.
- REpond AUX REQUETES DE SON OFFICIER D'OPERATION DU CSRS EN CE QUI A TRAIT AUX ACTIVITES DE SON SECTEUR.
- REPRESENTÉ UN ACCES DIRECT RELATIVEMENT AUX TRANSFUGE/ REFUGIE ET TRANSMET TOUTE DEMANDE D'ASILE POLITIQUE A SON OFFICIER D'OPERATION AU CSRS.
- AMPLIFIE LES RELATIONS ET TRAVAILLE CONJOINTEMENT AVEC LES REPRESENTANTS DES MINISTERES DES DOUANES ET DE L'IMMIGRATION.
- REpond A TOUT "HIT" DU SYSTEME "COILS" ET AVISE SON OFFICIER D'OPERATION DE L'EVOLUTION DE SON ENQUETE AU NIVEAU DE SON SECTEUR.

- REDIGE UN RAPPORT JOURNALIER DE SES ACTIVITES ET LE FAIT
PARVENIR AU CSRS PAR TELESCRIPTEUR KW-7.

NOTES: DUREE DU QUART: 12 HEURES (07:00H - 19:00H)
(MIRABEL) (19:00H - 07:00H)
(DORVAL) 12 HEURES (07:00H - 19:00H)
(12:00H - 24:00H)

PERSONNEL: ENQUETEURS DESIGNES PAR LES S.R.S.

DEBUT DU POSTE: 14-06-76

GROUPE D'ENQUETEURS CONJOINTS

TACHES ET RESPONSABILITES:

- CONFIRME OU INFIRME LES RENSEIGNEMENTS OBTENUS DE DIVERS SERVICES EN FAISANT LES ENQUETES QUI S'IMPOSENT DANS LE BUT D'EVITER OU DE LIMITER LES REPERCUSSIONS POSSIBLES SUR LA SECURITE DES JEUX OLYMPIQUES.

PROCEDURES

- AU DEBUT DE CHAQUE QUART DE TRAVAIL, LES MEMBRES ATTACHES A CE PROGRAMME PRENNENT CONNAISSANCE A LEUR BUREAU RESPECTIF, DU DERNIER RAPPORT DE SITUATION.
- RECOIVENT DE LEUR OFFICIER D'OPERATION RESPECTIF ATTACHE AU CSRS, LES ASSIGNATIONS AUX ENQUETES REQUISES.
- EFFECTUENT LES ENQUETES DEMANDEES.
- DONNENT UN COMPTE RENDU VERBAL A LEUR OFFICIER D'OPERATION ATTACHE AU CSRS.
- REDIGENT UN RAPPORT DETAILLE DE LEUR ENQUETE.
- FONT PARVENIR CE RAPPORT A LEUR OFFICIER D'OPERATION RESPECTIF ATTACHE AU CSRS, PAR TELESCRIPTEUR KW-7.

NOTES: PERSONNEL PAR QUART: 8 MEMBRES G.R.C.
8 MEMBRES S.Q.
8 MEMBRES S.P.C.U.M.

DUREE DU QUART: 12 H. (07:00 H - 19:00 H)
(19:00 H - 07:00 H)

DEBUT DU POSTE: 21 JUIN 1976

**Pages 1179 to / à 1180
are exempted pursuant to section
sont exemptées en vertu de l'article**

**of the Access to Information Act
de la Loi sur l'accès à l'information**

PROGRAMME LIAISON

TACHES ET RESPONSABILITES:

- ENTREtenir LES LIENS NECESSAIRES AVEC LES ATTACHES DE PAYS PARTICIPANT AUX JEUX OLYMPIQUES DE 1976 AFIN D'OBTENIR LES RENSEIGNEMENTS POUVANT ANNIHILER TOUTE MENACE CONTRE L'UNE OU L'AUTRE DES EQUIPES NATIONALES PARTICIPANTES OU DES PERSONNES DE MARQUE.

PROCEDURES

- EST INTRODUIT A L'ATTACHE DE CE PAYS A UNE ASSEMBLEE PREALABLEMENT CEDULEE PAR LE BUREAU DU COORDONNATEUR PRINCIPAL DE LA SECURITE DES JEUX OLYMPIQUES DE 1976.
- REpond A TOUTE QUESTION D'ORDRE GENERAL POSEE PAR L'ATTACHE.
- REpond AVEC PLUS DE PRECISION A L'ATTACHE DANS LE CAS DE PAYS PLUS SERIEUSEMENT MENACE.
- MAINTIENT UNE LIAISON CONSTANTE AVEC L'ATTACHE DURANT LA PERIODE OLYMPIQUE.
- TRANSMET A L'OFFICIER D'OPERATION CONCERNE AU CSRS TOUTE INFORMATION PERTINENTE A LA SECURITE DES JEUX OLYMPIQUES, RECU DE L'ATTACHE.
- REDIGE LE RAPPORT APPROPRIE DANS LA FORME PREALABLEMENT DESIGNEE A CET EFFET.

NOTES: DUREE DU QUART: 7.5 HRS (8:15 AM - 16:30 PM)
(LUNDI AU VENDREDI)
(SUR APPEL AVEC "BELL BOY"
24 HEURE PAR JOUR)

PERSONNEL: PERSONNEL DESIGNE PAR LA SECTION "D".

DEBUT DU POSTE: LORS DE LA PREMIERE RENCONTRE AVEC
L'ATTACHE CEDULEE PAR LE BUREAU DU
COORDONNATEUR PRINCIPAL DE LA
SECURITE DES JEUX OLYMPIQUES DE 1976.

Page 1183

**is exempted pursuant to section
est exemptée en vertu de l'article**

**of the Access to Information Act
de la Loi sur l'accès à l'information**

MONITEUR FILATURE

TACHES ET RESPONSABILITES:

- COORDONNE LES EQUIPES DE FILATURE DES TROIS CORPS POLICIERS.
- COORDONNE TOUTE FILATURE D'UN BUREAU CENTRAL AFIN QUE LES OPERATIONS DE FILATURE DE CHAQUE CORPS POLICIER NE SE CHEVAUCHENT ET QUE CE SERVICE SOIT UTILISE LE PLUS ADEQUATEMENT POSSIBLE.

PROCEDURES

- AU DEBUT DE SON QUART LE MONITEUR FILATURE PREND CONNAISSANCE DES FICHES D'EVENEMENTS DE SON POSTE.
- PREND CONNAISSANCE DE LA SITUATION GENERALE DES EVENEMENTS ET DE SES EFFECTIFS MIS A CONTRIBUTION.
- DISCUTE AVEC LES AUTRES MONITEURS DE LA SITUATION GENERALE.
- LORS DU DECLENCHEMENT D'UNE OPERATION LE MONITEUR AVISE LES EFFECTIFS DEVANT Y PARTICIPER.
- SUIV LE DEROULEMENT DE SES OPERATIONS ET INFORME REGULIEREMENT LE COORDONNATEUR DU CSRS.
- MAINTIENT UN REGISTRE DES ACTIVITES DE SON POSTE.

NOTE: LES SERVICES DE FILATURE TRAVAILLERONT DE FACON AUTONOME ET D'APRES LES HORAIRES DE TRAVAIL QU'ILS VOUDRONT BIEN ETABLIR A CETTE FIN.

HORAIRE:

PERSONNEL: MEMBRES DESIGNES PAR LES SRS RESPECTIFS

DEBUT DU POSTE: 21-06-76 19:00 H.

OPERATIONS
OLYMPIQUES
S.P.C.U.M.

DIALOGUE
AEROPORT
DORVAL

DIALOGUE
AEROPORT
MIRABEL

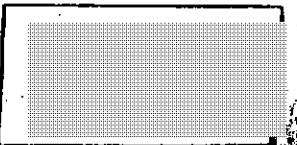
DIALOGUE
CAMP
JEUNESSE

DIALOGUE
PARC
OLYMPIQUE

DIALOGUE
VILLAGE
OLYMPIQUE

GROUPE
ENQUETEURS
CONJOINTS

MONITEUR
FILATURE



PROGRAMME DIALOGUE

ENDROITS: VILLAGE OLYMPIQUE MONTREAL, CAMP JEUNESSE ET
PARC OLYMPIQUE.

TACHES ET RESPONSABILITES:

- AMENER LE PERSONNEL IMPLIQUE DANS LA SECURITE PHYSIQUE DES SITES MENTIONNES A NOUS TRANSMETTRE TOUT RENSEIGNEMENT QUI PUISSE AVOIR UNE CERTAINE IMPORTANCE POUR LES S.R.S.

PROCEDURES:

- AU DEBUT DE SON QUART LE MEMBRE PREND CONNAISSANCE DU DERNIER RAPPORT JOURNALIER DU MEMBRE DONT IL PREND LA RELEVÉ.
- CIRCULE ET ASSURE UN DIALOGUE AVEC TOUT LE PERSONNEL POLICIER, MILITAIRE, CIVIL AINSI QU'AVEC LES ATHLETES, ACCOMPAGNATEURS ET DELEGATIONS EN FONCTION DES S.R.S.
- RECUEILLE, EVALUE SOMMAIREMENT ET COMMUNIQUE DES RENSEIGNEMENTS A SON OFFICIER D'OPERATION AU CSRS.
- REpond AUX REQUETES DE SON OFFICIER D'OPERATION DU CSRS EN CE QUI A TRAIT AUX ACTIVITES DE SON SECTEUR.
- REPRESENTE UN ACCES DIRECT RELATIVEMENT AUX TRANSFUGE/ REFUGIE ET TRANSMET TOUTE DEMANDE D'ASILE POLITIQUE A SON OFFICIER D'OPERATION AU CSRS.
- TRAVAILLE CONJOINTEMENT AVEC LE REPRESENTANT DU MINISTERE DE L'IMMIGRATION EN FONCTION SUR LES SITES MENTIONNES.
- REDIGE UN RAPPORT JOURNALIER DE SES ACTIVITES ET LE FAIT PARVENIR AU CSRS PAR MESSAGER.

NOTES: DUREE DU QUART: 12 HEURES (07:00H - 19:00H)
(19:00H - 07:00H)

PARC OLYMPIQUE: 1/2 HEURE AVANT ET APRES TOUTE
ACTIVITE ATHLETIQUE.

PERSONNEL: ENQUETEURS DESIGNES PAR LES SRS

DEBUT DU POSTE: VILLAGE OLYMPIQUE, PARC OLYMPIQUE,
CAMP JEUNESSE: 21 JUIN 76

PROGRAMME DIALOGUE

ENDROITS: AEROPORTS MIRABEL ET DORVAL

TACHES ET RESPONSABILITES:

- AMENER LE PERSONNEL IMPLIQUE DANS LA SECURITE PHYSIQUE DES SITES MENTIONNES A NOUS TRANSMETTRE TOUT RENSEIGNEMENT QUI PUISSE AVOIR UNE CERTAINE IMPORTANCE POUR LES S.R.S.

PROCEDURES

- AU DEBUT DE SON QUART LE MEMBRE PREND CONNAISSANCE DU DERNIER RAPPORT JOURNALIER DU MEMBRE DONT IL PREND LA RELEVÉ.
- CIRCULE ET ASSURE UN DIALOGUE AVEC TOUT LE PERSONNEL POLICIER, MILITAIRE, CIVIL AINSI QU'AVEC LES ATHLETES, ACCOMPAGNATEURS ET DELEGATIONS EN FONCTION DES S.R.S.
- RECUEILLE, EVALUE SOMMAIREMENT ET COMMUNIQUE DES RENSEIGNEMENTS A SON OFFICIER D'OPERATION AU CSRS.
- REpond AUX REQUETES DE SON OFFICIER D'OPERATION DU CSRS EN CE QUI A TRAIT AUX ACTIVITES DE SON SECTEUR.
- REPRESENTE UN ACCES DIRECT RELATIVEMENT AUX TRANSFUGE/ REFUGIE ET TRANSMET TOUTE DEMANDE D'ASILE POLITIQUE A SON OFFICIER D'OPERATION AU CSRS.
- AMPLIFIE LES RELATIONS ET TRAVAILLE CONJOINTEMENT AVEC LES REPRESENTANTS DES MINISTERES DES DOUANES ET DE L'IMMIGRATION.
- REpond A TOUT "HIT" DU SYSTEME "COILS" ET AVISE SON OFFICIER D'OPERATION DE L'EVOLUTION DE SON ENQUETE AU NIVEAU DE SON SECTEUR.

- REDIGE UN RAPPORT JOURNALIER DE SES ACTIVITES ET LE FAIT
PARVENIR AU CSRS PAR TELESCRIPTEUR KM-7.

NOTES: DUREE DU QUART: 12 HEURES (07:00H - 19:00H)
(MIRABEL) (19:00H - 07:00H)
(DORVAL) 12 HEURES (07:00H - 19:00H)
(12:00H - 24:00H)

PERSONNEL: ENQUETEURS DESIGNES PAR LES S.R.S.

DEBUT DU POSTE: 14-06-76

GROUPE D'ENQUETEURS CONJOINTS

TACHES ET RESPONSABILITES:

- CONFIRME OU INFIRME LES RENSEIGNEMENTS OBTENUS DE DIVERS SERVICES EN FAISANT LES ENQUETES QUI S'IMPOSENT DANS LE BUT D'EVITER OU DE LIMITER LES REPERCUSSIONS POSSIBLES SUR LA SECURITE DES JEUX OLYMPIQUES.

PROCEDURES

- AU DEBUT DE CHAQUE QUART DE TRAVAIL, LES MEMBRES ATTACHES A CE PROGRAMME PRENNENT CONNAISSANCE A LEUR BUREAU RESPECTIF, DU DERNIER RAPPORT DE SITUATION.
- RECOIVENT DE LEUR OFFICIER D'OPERATION RESPECTIF ATTACHE AU CSRS, LES ASSIGNATIONS AUX ENQUETES REQUISES.
- EFFECTUENT LES ENQUETES DEMANDEES.
- DONNENT UN COMPTE RENDU VERBAL A LEUR OFFICIER D'OPERATION ATTACHE AU CSRS.
- REDIGENT UN RAPPORT DETAILLE DE LEUR ENQUETE.
- FONT PARVENIR CE RAPPORT A LEUR OFFICIER D'OPERATION RESPECTIF ATTACHE AU CSRS, PAR TELESCRIPTEUR KW-7.

NOTES: PERSONNEL PAR QUART: 8 MEMBRES G.R.C.
8 MEMBRES S.O.
8 MEMBRES S.P.C.U.M.

DUREE DU QUART: 12 H. (07:00H - 19:00H)
(19:00H - 07:00H)

DEBUT DU POSTE: 21 JUIN 76

Page 1191

**is exempted pursuant to section
est exemptée en vertu de l'article**

**of the Access to Information Act
de la Loi sur l'accès à l'information**

MONITEUR FILATURE

TACHES ET RESPONSABILITES

- COORDONNE LES EQUIPES DE FILATURE DES TROIS CORPS POLICIERS.
- COORDONNE TOUTE FILATURE D'UN BUREAU CENTRAL AFIN QUE LES OPERATIONS DE FILATURE DE CHAQUE CORPS POLICIER NE SE CHEVAUCHENT ET QUE CE SERVICE SOIT UTILISE LE PLUS ADEQUATEMENT POSSIBLE.

PROCEDURES

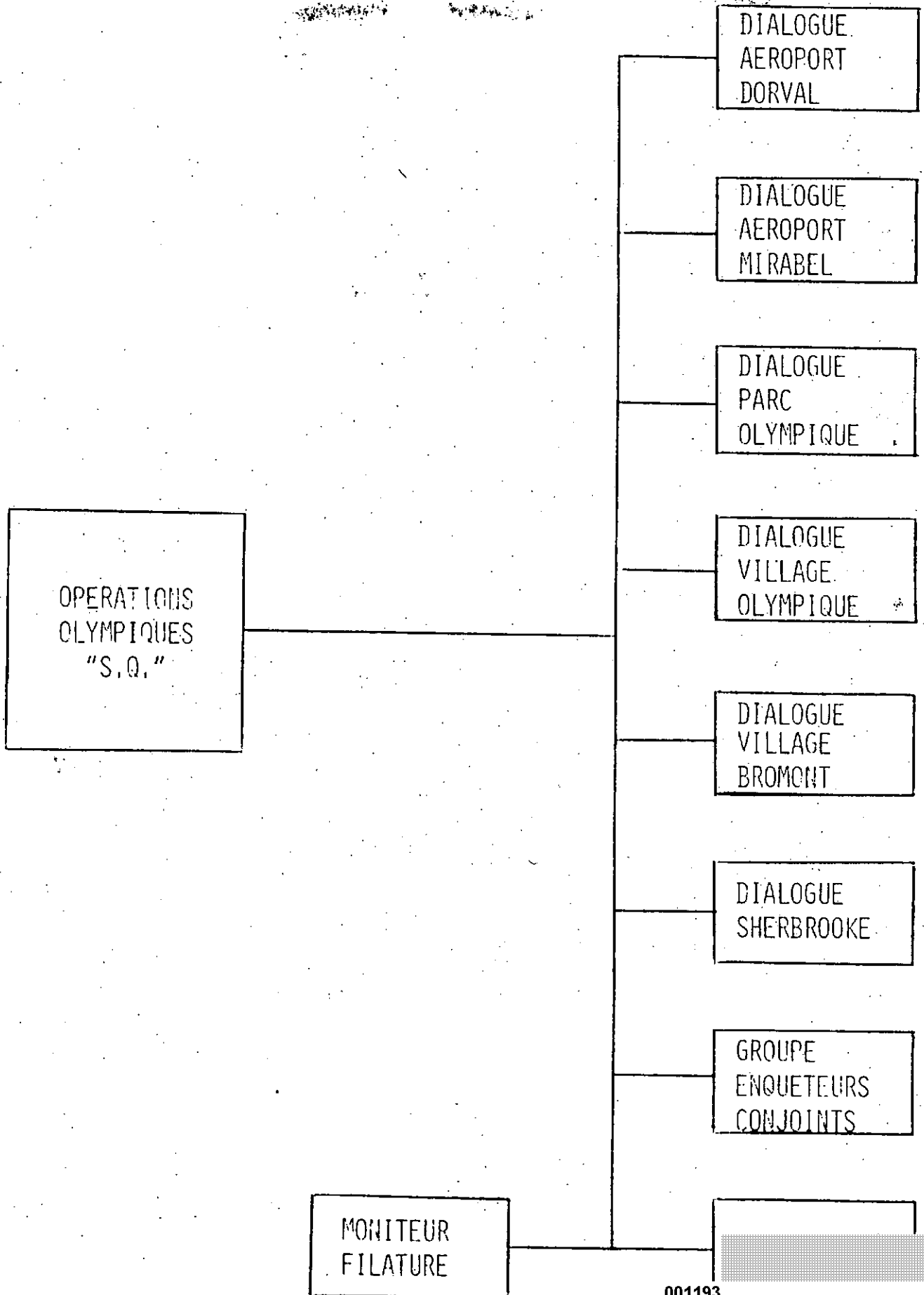
- AU DEBUT DE SON QUART LE MONITEUR FILATURE PREND CONNAISSANCE DES FICHES D'EVENEMENTS DE SON POSTE.
- PREND CONNAISSANCE DE LA SITUATION GENERALE DES EVENEMENTS ET DE SES EFFECTIFS MIS A CONTRIBUTION.
- DISCUTE AVEC LES AUTRES MONITEURS DE LA SITUATION GENERALE.
- LORS DU DECLENCHEMENT D'UNE OPERATION LE MONITEUR AVISE LES EFFECTIFS DEVANT Y PARTICIPER.
- SUIV LE DEROULEMENT DE SES OPERATIONS ET INFORME REGULIEREMENT LE COORDONNATEUR DU CSRS.
- MAINTIENT UN REGISTRE DES ACTIVITES DE SON POSTE.

NOTE: LES SERVICES DE FILATURE TRAVAILLERONT DE FACON AUTONOME ET D'APRES LES HORAIRES DE TRAVAIL QU'ILS VOUDRONT BIEN ETABLIR A CETTE FIN.

HORAIRE:

PERSONNEL: MEMBRES DESIGNES PAR LES SRS RESPECTIFS

DEBUT DU POSTE: 21-06-76 19:00 H.



PROGRAMME DIALOGUE

ENDROITS: VILLAGE OLYMPIQUE MONTREAL, PARC OLYMPIQUE,
VILLAGE OLYMPIQUE BROMONT ET SITE OLYMPIQUE
SHERBROOKE.

TACHES ET RESPONSABILITES:

- AMENER LE PERSONNEL IMPLIQUE DANS LA SECURITE PHYSIQUE DES SITES MENTIONNES A NOUS TRANSMETTRE TOUT RENSEIGNEMENT QUI PUISSE AVOIR UNE CERTAINE IMPORTANCE POUR LES S.R.S.

PROCEDURES

- AU DEBUT DE SON QUART LE MEMBRE PREND CONNAISSANCE DU DERNIER RAPPORT JOURNALIER DU MEMBRE DONT IL PREND LA RELEVÉ.
- CIRCULE ET ASSURE UN DIALOGUE AVEC TOUT LE PERSONNEL POLICIER, MILITAIRE, CIVIL AINSI QU'AVEC LES ATHLETES, ACCOMPAGNATEURS ET DELEGATIONS EN FONCTION DES S.R.S.
- RECUEILLE, EVALUE SOMMAIREMENT ET COMMUNIQUE DES RENSEIGNEMENTS A SON OFFICIER D'OPERATION AU CSRS.
- REpond AUX REQUETES DE SON OFFICIER D'OPERATION DU CSRS EN CE QUI A TRAIT AUX ACTIVITES DE SON SECTEUR.
- REPRESENTE UN ACCES DIRECT RELATIVEMENT AUX TRANSFUGE/ REFUGIE ET TRANSMET TOUTE DEMANDE D'ASILE POLITIQUE A SON OFFICIER D'OPERATION AU CSRS.
- TRAVAILLE CONJOINTEMENT AVEC LE REPRESENTANT DU MINISTERE DE L'IMMIGRATION EN FONCTION SUR LES SITES MENTIONNES.
- REDIGE UN RAPPORT JOURNALIER DE SES ACTIVITES ET LE FAIT PARVENIR AU CSRS PAR MESSAGER.

NOTES: DUREE DU QUART: 12 HEURES (07:00H - 19:00H)
(19:00H - 07:00H)

PARC OLYMPIQUE: 1/2 HEURE AVANT ET APRES TOUTE
ACTIVITE ATHLETIQUE.

PERSONNEL: ENQUETEURS DESIGNES PAR LES SRS

DEBUT DU POSTE: VILLAGE OLYMPIQUE BROMONT: 14 JUIN 76

VILLAGE OLYMPIQUE, PARC OLYMPIQUE:
21 JUIN 76

SITE OLYMPIQUE SHERBROOKE: SELON CEDULE
DES COMPETITIONS.

PROGRAMME DIALOGUE

ENDROITS: AEROPORTS MIRABEL ET DORVAL

TACHES ET RESPONSABILITES:

- AMENER LE PERSONNEL IMPLIQUE DANS LA SECURITE PHYSIQUE DES SITES MENTIONNES A NOUS TRANSMETTRE TOUT RENSEIGNEMENT QUI PUISSE AVOIR UNE CERTAINE IMPORTANCE POUR LES S.R.S.

PROCEDURES

- AU DEBUT DE SON QUART LE MEMBRE PREND CONNAISSANCE DU DERNIER RAPPORT JOURNALIER DU MEMBRE DONT IL PREND LA RELEVÉ.
- CIRCULE ET ASSURE UN DIALOGUE AVEC TOUT LE PERSONNEL POLICIER, MILITAIRE, CIVIL AINSI QU'AVEC LES ATHLETES, ACCOMPAGNATEURS ET DELEGATIONS EN FONCTION DES S.R.S.
- RECUEILLE, EVALUE SOMMAIREMENT ET COMMUNIQUE DES RENSEIGNEMENTS A SON OFFICIER D'OPERATION AU CSRS.
- REpond AUX REQUETES DE SON OFFICIER D'OPERATION DU CSRS EN CE QUI A TRAIT AUX ACTIVITES DE SON SECTEUR.
- REPRESENTE UN ACCES DIRECT RELATIVEMENT AUX TRANSFUGE/ REFUGIE ET TRANSMET TOUTE DEMANDE D'ASILE POLITIQUE A SON OFFICIER D'OPERATION AU CSRS.
- AMPLIFIE LES RELATIONS ET TRAVAILLE CONJOINTEMENT AVEC LES REPRESENTANTS DES MINISTERES DES DOUANES ET DE L'IMMIGRATION.
- REpond A TOUT "HIT" DU SYSTEME "COILS" ET AVISE SON OFFICIER D'OPERATION DE L'EVOLUTION DE SON ENQUETE AU NIVEAU DE SON SECTEUR.

- REDIGE UN RAPPORT JOURNALIER DE SES ACTIVITES ET LE FAIT
PARVENIR AU CSRS PAR TELESCRIPTEUR KW-7.

NOTES: DUREE DU QUART: 12 HEURES (07:00H - 19:00H)
(MIRABEL) (19:00H - 07:00H)
(DORVAL) 12 HEURES (07:00H - 19:00H)
(12:00H - 24:00H)

PERSONNEL: ENQUÊTEURS DESIGNES PAR LES S.R.S.

DEBUT DU POSTE: 14-06-76

GROUPE D'ENQUETEURS CONJOINTS

TACHES ET RESPONSABILITES

- CONFIRME OU INFIRME LES RENSEIGNEMENTS OBTENUS DE DIVERS SERVICES EN FAISANT LES ENQUETES QUI S'IMPOSENT DANS LE BUT D'EVITER OU DE LIMITER LES REPERCUSSIONS POSSIBLES SUR LA SECURITE DES JEUX OLYMPIQUES.

PROCEDURES

- AU DEBUT DE CHAQUE QUART DE TRAVAIL, LES MEMBRES ATTACHES A CE PROGRAMME PRENNENT CONNAISSANCE, A LEUR BUREAU RESPECTIF, DU DERNIER RAPPORT DE SITUATION.
- RECOIVENT DE LEUR OFFICIER D'OPERATION RESPECTIF ATTACHE AU CSRS, LES ASSIGNATIONS AUX ENQUETES REQUISES.
- EFFECTUENT LES ENQUETES DEMANDEES.
- DONNENT UN COMPTE RENDU VERBAL A LEUR OFFICIER D'OPERATION ATTACHE AU CSRS.
- REDIGENT UN RAPPORT DETAILLE DE LEUR ENQUETE.
- FONT PARVENIR CE RAPPORT A LEUR OFFICIER D'OPERATION RESPECTIF ATTACHE AU CSRS, PAR TELESCRIPTEUR KW-7.

NOTES: PERSONNEL PAR QUART: 8 MEMBRES G.R.C.
3 MEMBRES S.Q.
8 MEMBRES S.P.C.U.M.

DUREE DU QUART: 12 H. (07:00H - 19:00H)
(19:00H - 07:00H)

DEBUT DU POSTE: 21 JUIN 76

Page 1199

**is exempted pursuant to section
est exemptée en vertu de l'article**

**of the Access to Information Act
de la Loi sur l'accès à l'information**

MONITEUR FILATURE

TACHES ET RESPONSABILITES:

- COORDONNE LES EQUIPES DE FILATURE DES TROIS CORPS POLICIERS.
- COORDONNE TOUTE FILATURE D'UN BUREAU CENTRAL AFIN QUE LES OPERATIONS DE FILATURE DE CHAQUE CORPS POLICIER NE SE CHEVAUCHENT ET QUE CE SERVICE SOIT UTILISE LE PLUS ADEQUATEMENT POSSIBLE.

PROCEDURES

- AU DEBUT DE SON QUART LE MONITEUR FILATURE PREND CONNAISSANCE DES FICHES D'EVENEMENTS DE SON POSTE.
- PREND CONNAISSANCE DE LA SITUATION GENERALE DES EVENEMENTS ET DE SES EFFECTIFS MIS A CONTRIBUTION.
- DISCUTE AVEC LES AUTRES MONITEURS DE LA SITUATION GENERALE.
- LORS DU DECLENCHEMENT D'UNE OPERATION LE MONITEUR AVISE LES EFFECTIFS DEVANT Y PARTICIPER.
- SUIV LE DEROULEMENT DE SES OPERATIONS ET INFORME REGULIEREMENT LE COORDONNATEUR DU CSRS.
- MAINTIEN UN REGISTRE DES ACTIVITES DE SON POSTE.

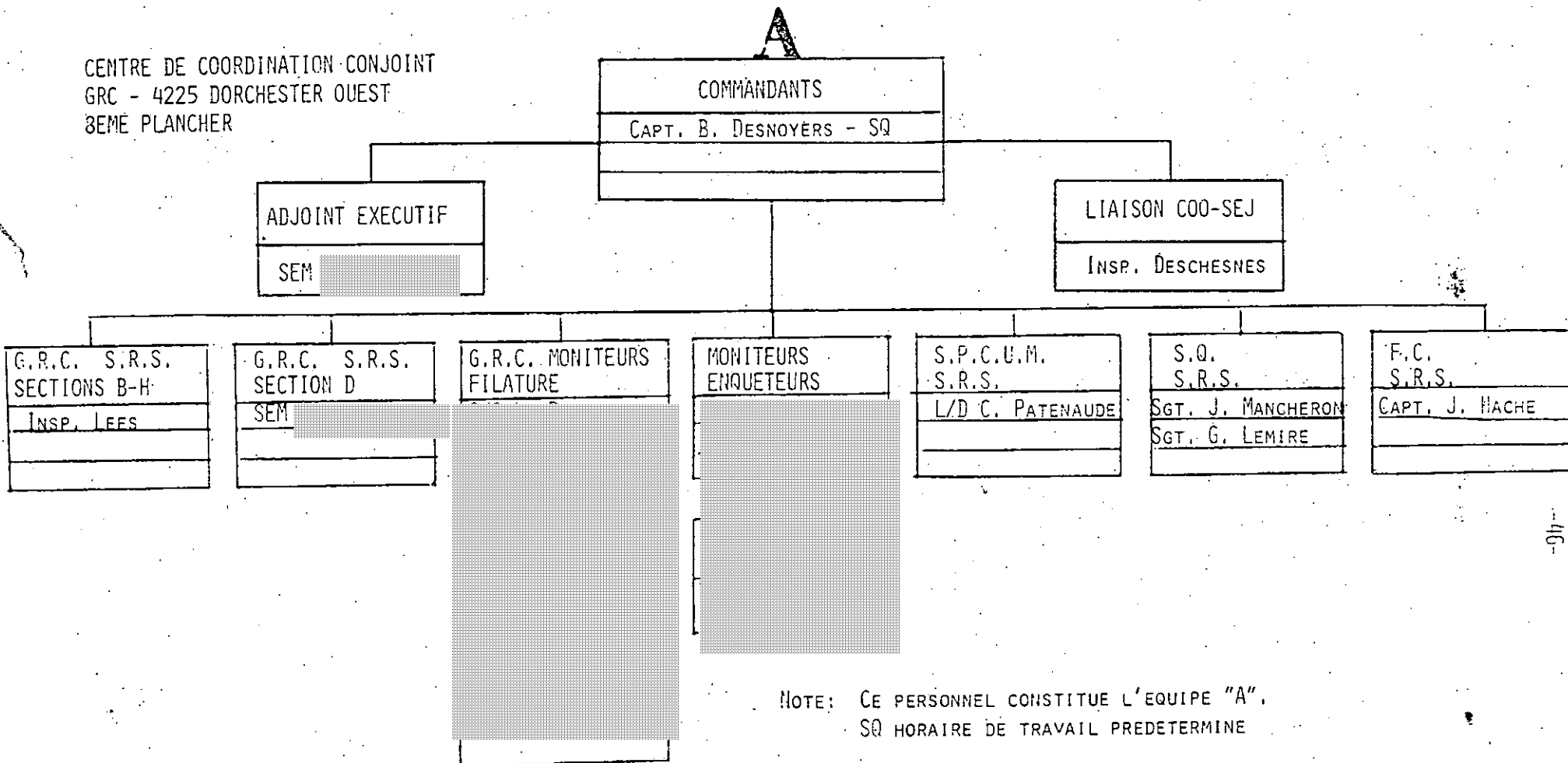
NOTE : LES SERVICES DE FILATURE TRAVAILLERONT DE FACON AUTONOME ET D'APRES LES HORAIRES DE TRAVAIL QU'ILS VOUDRONT BIEN ETABLIR A CETTE FIN.

HORAIRE:

PERSONNEL: MEMBRES DESIGNES PAR LES SRS RESPECTIFS

DEBUT DU POSTE: 21-06-76 19:00 H.

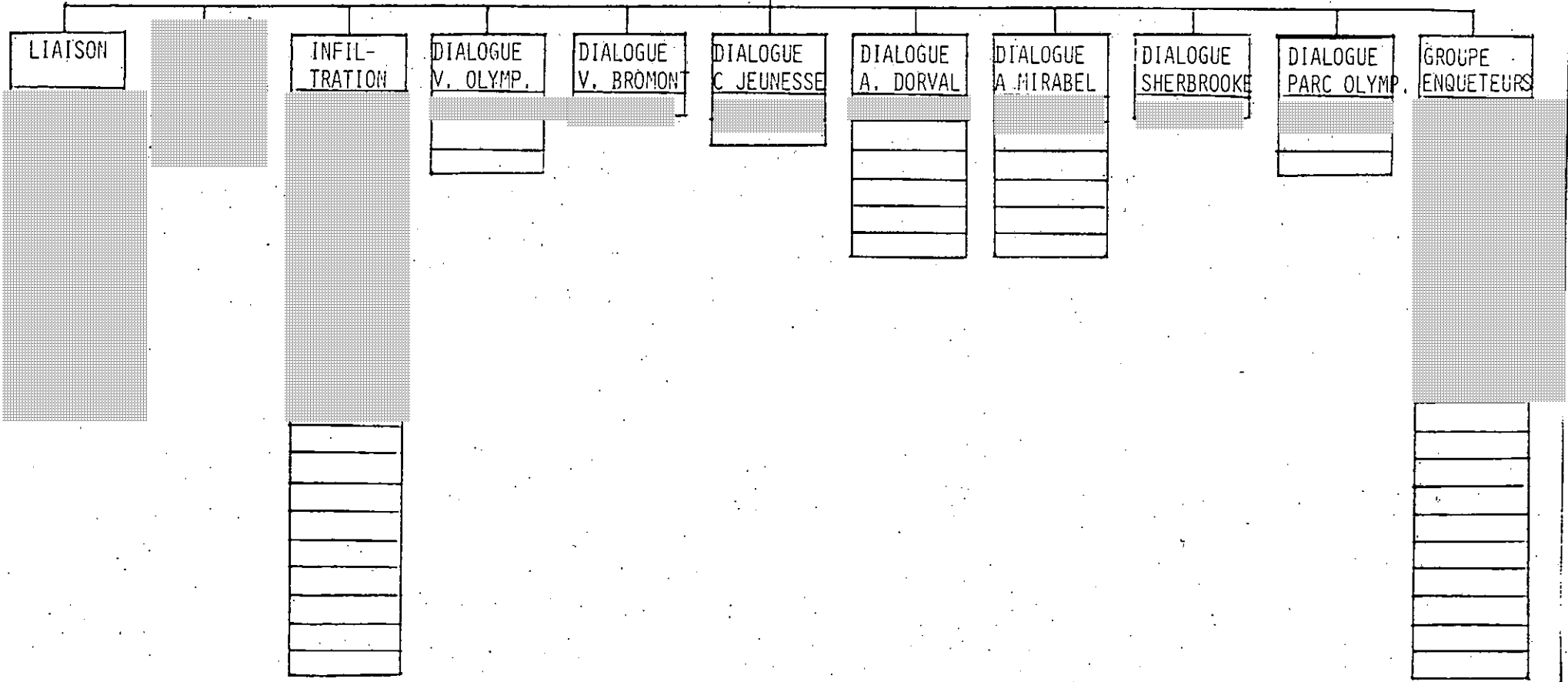
CENTRE DE COORDINATION CONJOINT
GRC - 4225 DORCHESTER OUEST
3EME PLANCHER



NOTE: CE PERSONNEL CONSTITUE L'EQUIPE "A".
SQ HORAIRE DE TRAVAIL PREDETERMINE

A

G.R.C. S.R.S.
SECTION D
S/E/M S. BERTRAND



A

S.P.C.U.M.
S.R.S.
L/D C. PATÉNAUDE

3065 CHARBONNEAU
3483 TIMILIADIS

DIALOGUE
V. OLYMPIQUE
3084 DORE

DIALOGUE
CAMP JEUNESSE

DIALOGUE
AEROPORT DORVAL
1095 MITCHELL

DIALOGUE
AERO. MIRABEL
3159 ST-AUBIN

DIALOGUE
PARC OLYMPIQUE
1591 CARRIERES

GROUPE
ENQUETEURS
S/D C BOUCHER
S/D M LAVOIE
S/D F. ROY
S/D A PROVENCHER
S/D C GAGNE
S/D J LACOMBE
S/D C TARDIF
S/D J JETTE

A

SURETE DU QUEBEC
S.R.S.
J. MANCHERON
G. LEMIRE

JG POULIOT
JC FILLION

DIALOGUE
V. OLYMPIQUE
P. OUELLET
PA DUQUET

DIALOGUE
V. BROMONT
G. CLOUTIER
MA GAUDREULT

DIALOGUE
CAMP JEUNESSE

DIALOGUE
AEROPORT DORVAL
C. DIONNE
G. LAJOIE

DIALOGUE
AERO. MIRABEL
G. TROTTIER
D. AUDET

DIALOGUE
SHERBROOKE
L. COTE
N. RICHARD

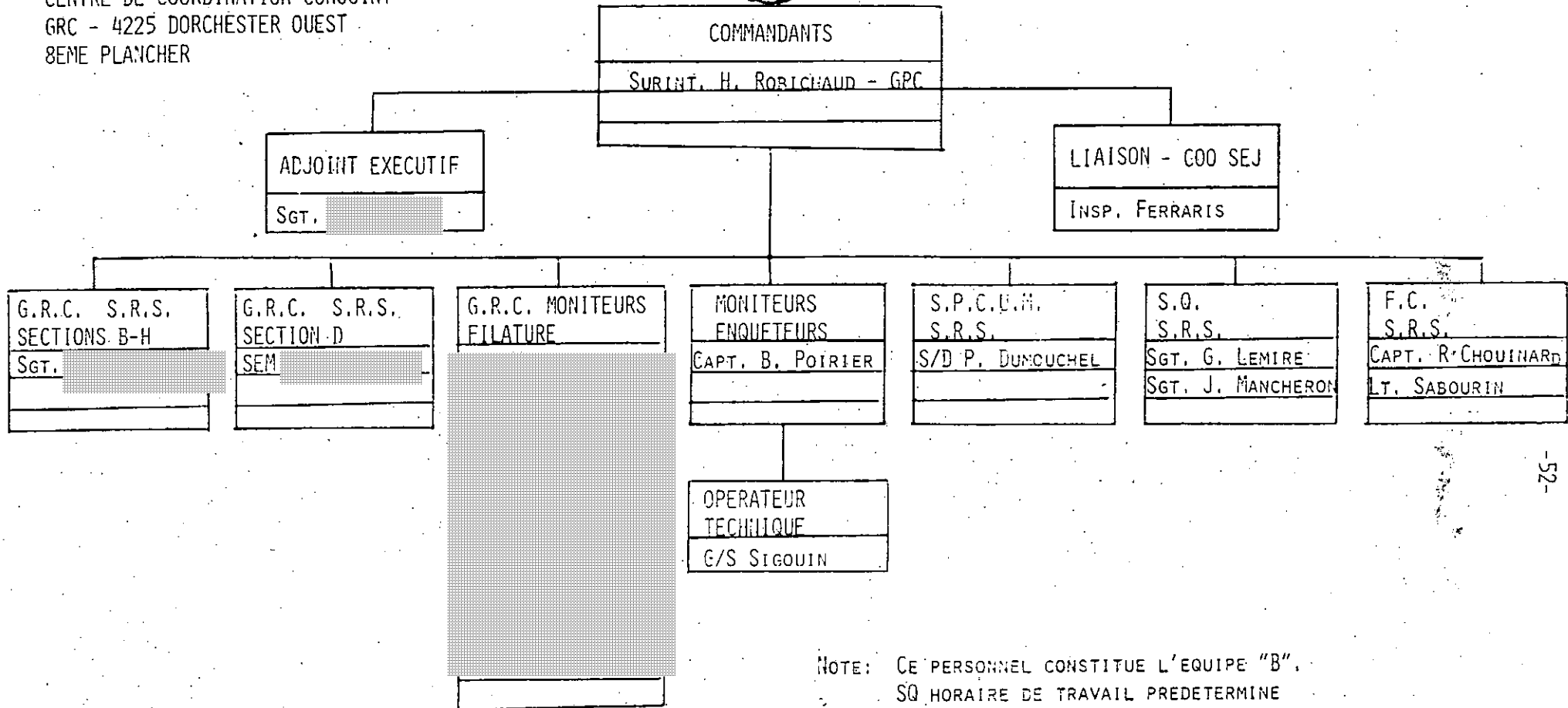
DIALOGUE
P. OLYMPIQUE
M. BOULANGER
J. THOMASSIN

GROUPE
ENQUETEURS
J. BILODEAU
Y. DESJARDINS
D. LEFRANCOIS
P. RACINE
S. MARTEL
J. JACOB
G. CARDINAL
A. CARETTE
F. LALANCETTE
A. PLOUFFE
J. SABOURIN
S. TROTTIER
D. PEPIN
R. LEMIEUX
A. RACETTE
JG POULIOT
JC FILLION

NOTE: SO HORAIRE DE TRAVAIL PREDETERMINE

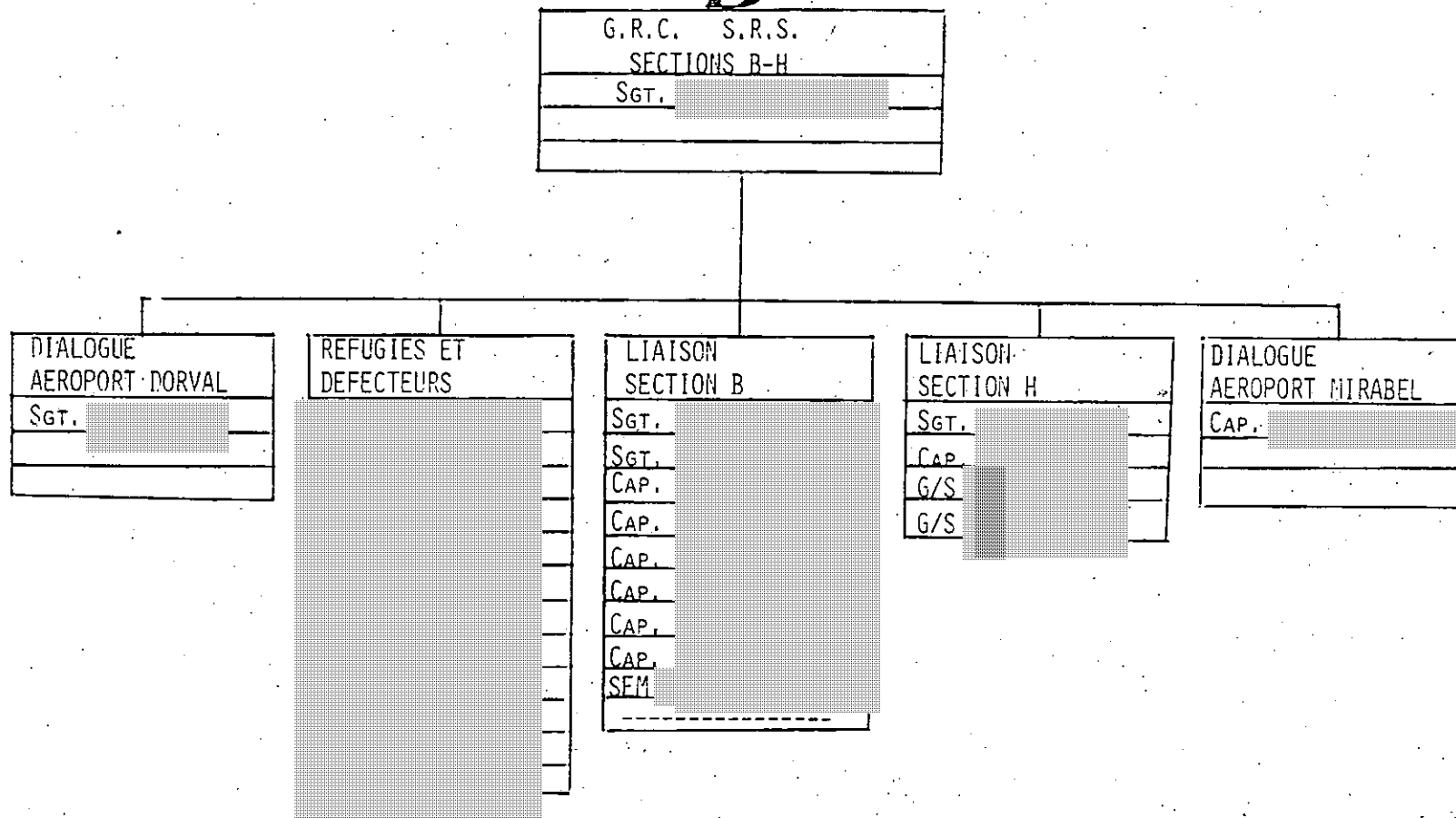
CENTRE DE COORDINATION CONJOINT
 GRC - 4225 DORCHESTER OUEST
 8EME PLANCHER

B



NOTE: CE PERSONNEL CONSTITUE L'EQUIPE "B".
 SQ HORAIRE DE TRAVAIL PREDETERMINE

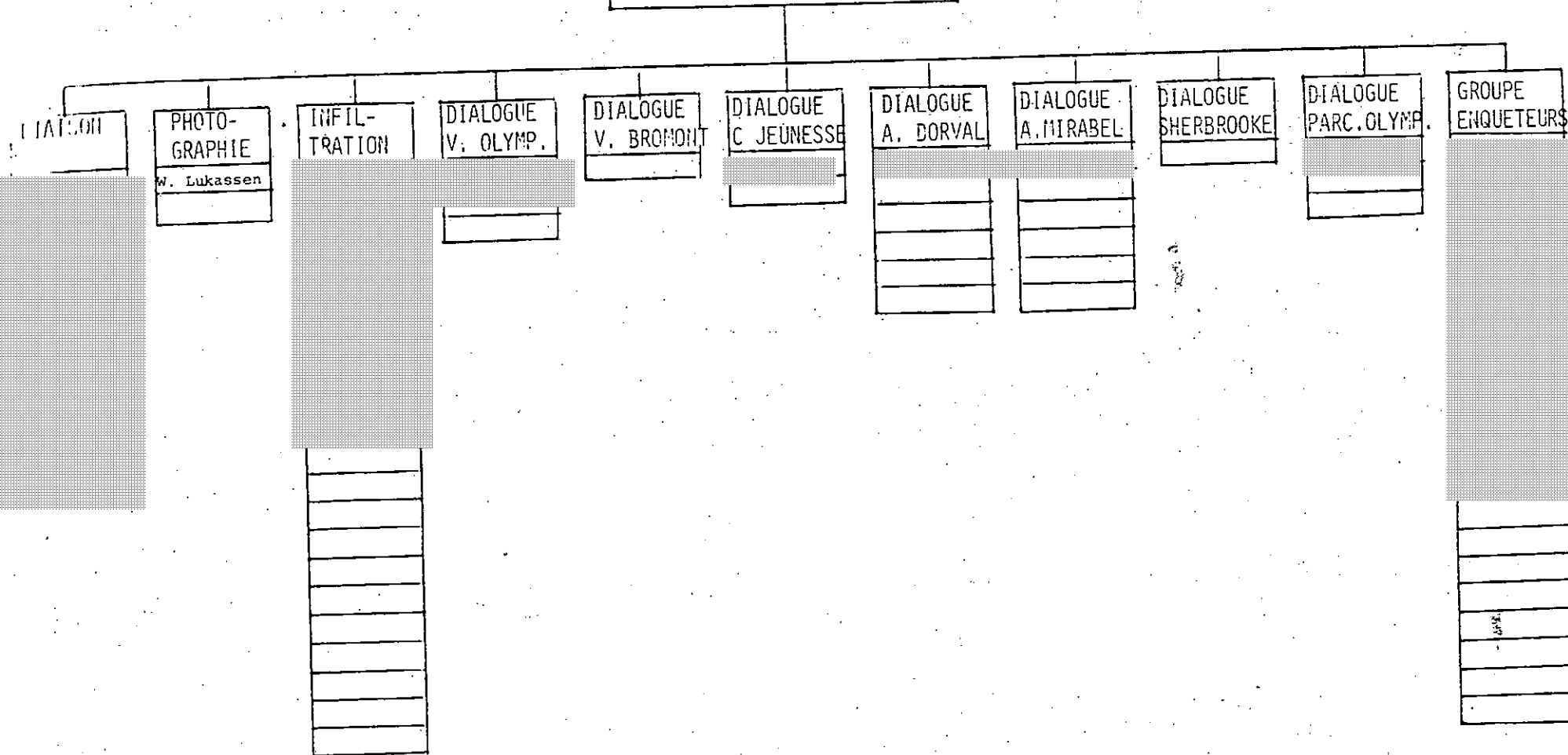
B



NOTE: PROGRAMME REFUGIE/DEFECTEURS
PROGRAMME LIAISON SECTION "B" ET "H"
QUART DE 8 HEURES (VOIR PROCEDURIER)

B

G.R.C. S.R.S.
SECTION D
S/E/M G. GARAND



B

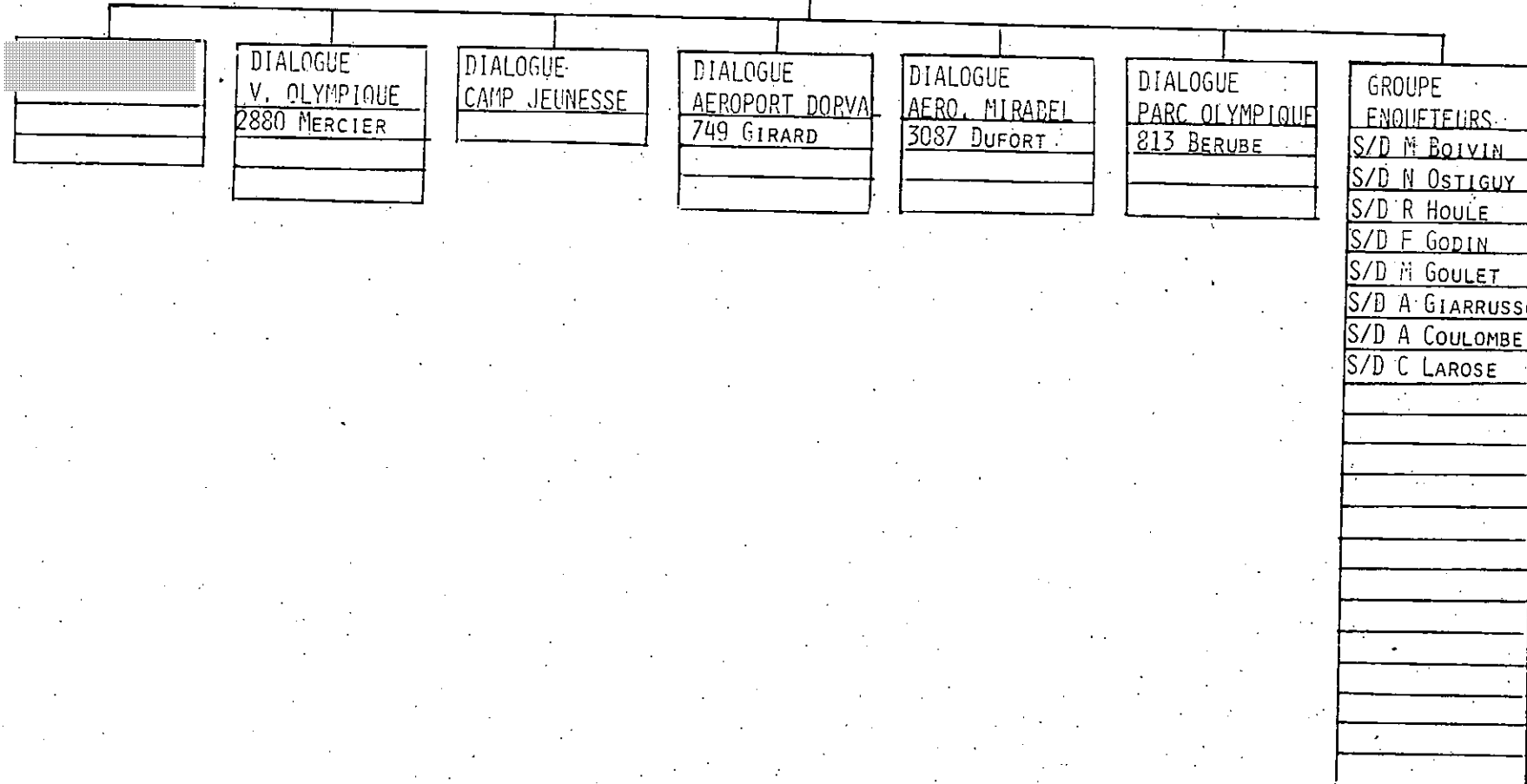
MONITEURS
ENQUETEURS
CAPT. B. POIRIER

ENQUETEURS G.R.C.	ENQUETEURS S.Q.	ENQUETEURS S.P.C.U.M.	INFILTRATION G.R.C.
	J. BILODEAU	S/D M BOIVIN	
	Y. DESJARDINS	S/D N OSTIGUY	
	D. LEFRANCOIS	S/D R HOULE	
	P. RACINE	S/D F GODIN	
	S. MARTEL	S/D M GOULET	
	J. JACOB	S/D A GIARRUSSO	
	G. CARDINAL	S/D A COULOMBE	
	A. CARETTE	S/D C LAROSE	
	F. LALANCETTE		
	A. PLOUFFE		
	J. SABOURIN		
	S. TROTTIER		
	D. PEPIN		
	R. LEMIEUX		
	A. RACETTE		

NOTE: SQ HORAIRE DE TRAVAIL PREDETERMINE

B

S.P.C.U.M.
S.R.S.
SGT. DET. P. DUMOUCHEL



B

SURETE DU QUEBEC
S.R.S.
J. MANCHERON

JG POULIOT
JC FILLION

DIALOGUE
V. OLYMPIQUE
M. DUELLET
M. DUQUET

DIALOGUE
V. BROMONT
G. CLOUTIER
MA GAUDREULT

DIALOGUE
CAMP JEUNESSE

DIALOGUE
AEROPORT DORVAL
C. DIONNE
G. LAJOIE

DIALOGUE
AERO. MIRABEL
G. TROTTIER
D. AUDET

DIALOGUE
SHERBROOKE
L. COTE
N. RICHARD

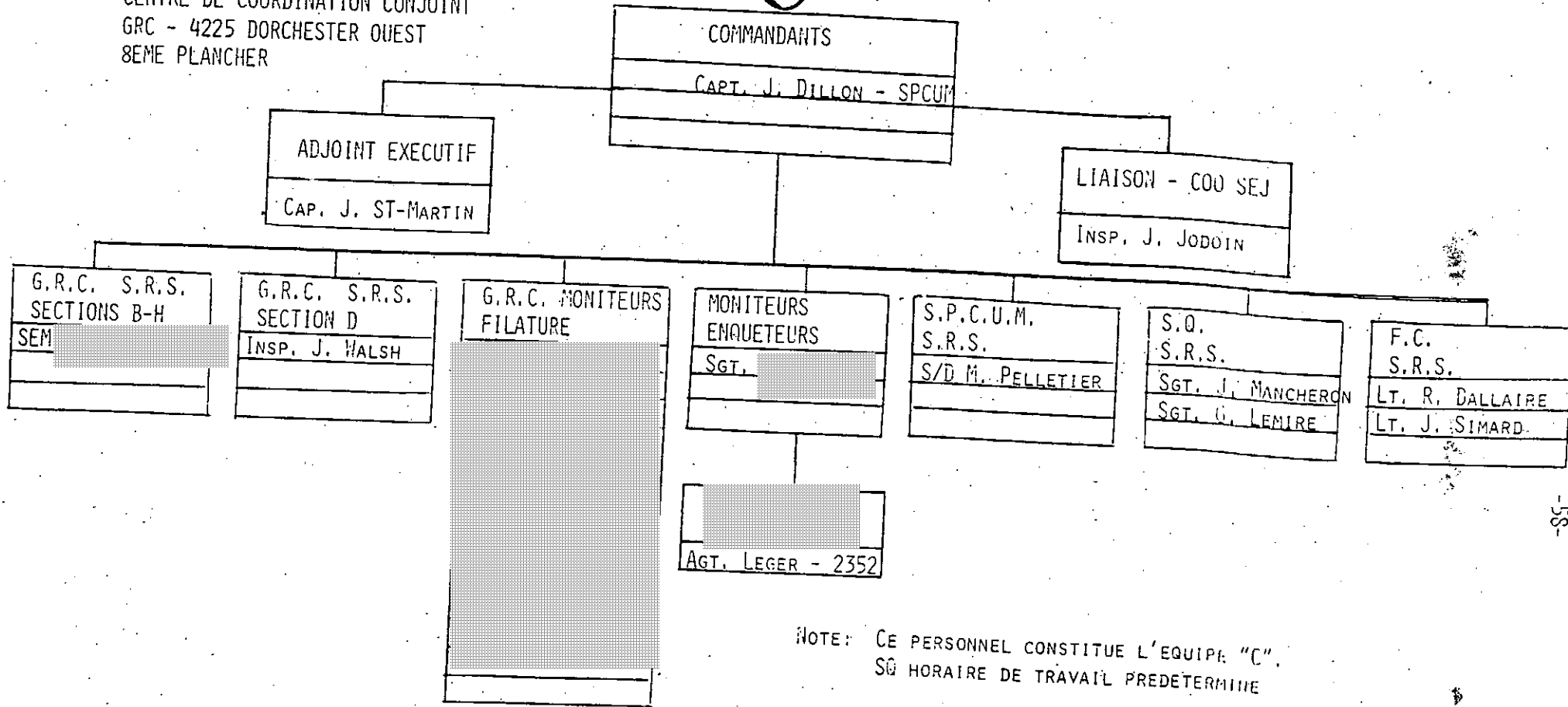
DIALOGUE
P. OLYMPIQUE
M. BOULANGER
J. THOMASSIN

GRUPE
ENQUETEURS
J. BILODEAU
Y. DESJARDINS
D. LEFRANCOIS
P. RACINE
S. MARTEL
J. JACOB
G. CARDINAL
A. CARETTE
F. LALANCETTE
A. PLOUFFE
J. SABOURIN
S. TROTTIER
D. PEPIN
R. LEMIEUX
A. RACETTE
JG POULIOT
JC FILLION

NOTE: SQ HORAIRE DE TRAVAIL PREDETERMINE.

CENTRE DE COORDINATION CONJOINT
GRC - 4225 DORCHESTER OUEST
8EME PLANCHER

C



NOTE: CE PERSONNEL CONSTITUE L'EQUIPE "C".
SQ HORAIRE DE TRAVAIL PREDETERMINE

-55-

C

G.R.C. S.R.S.
SECTIONS B-H
SEM [REDACTED]

DIALOGUE AEROPORT DORVAL
CAP. [REDACTED]

REFUGIES ET DEFECTEURS
[REDACTED]

LIAISON SECTION B
SGT. [REDACTED]
SGT. [REDACTED]
CAP. [REDACTED]
CAP. [REDACTED]
CAP. [REDACTED]
CAP. [REDACTED]
CAP. [REDACTED]
SEM [REDACTED]

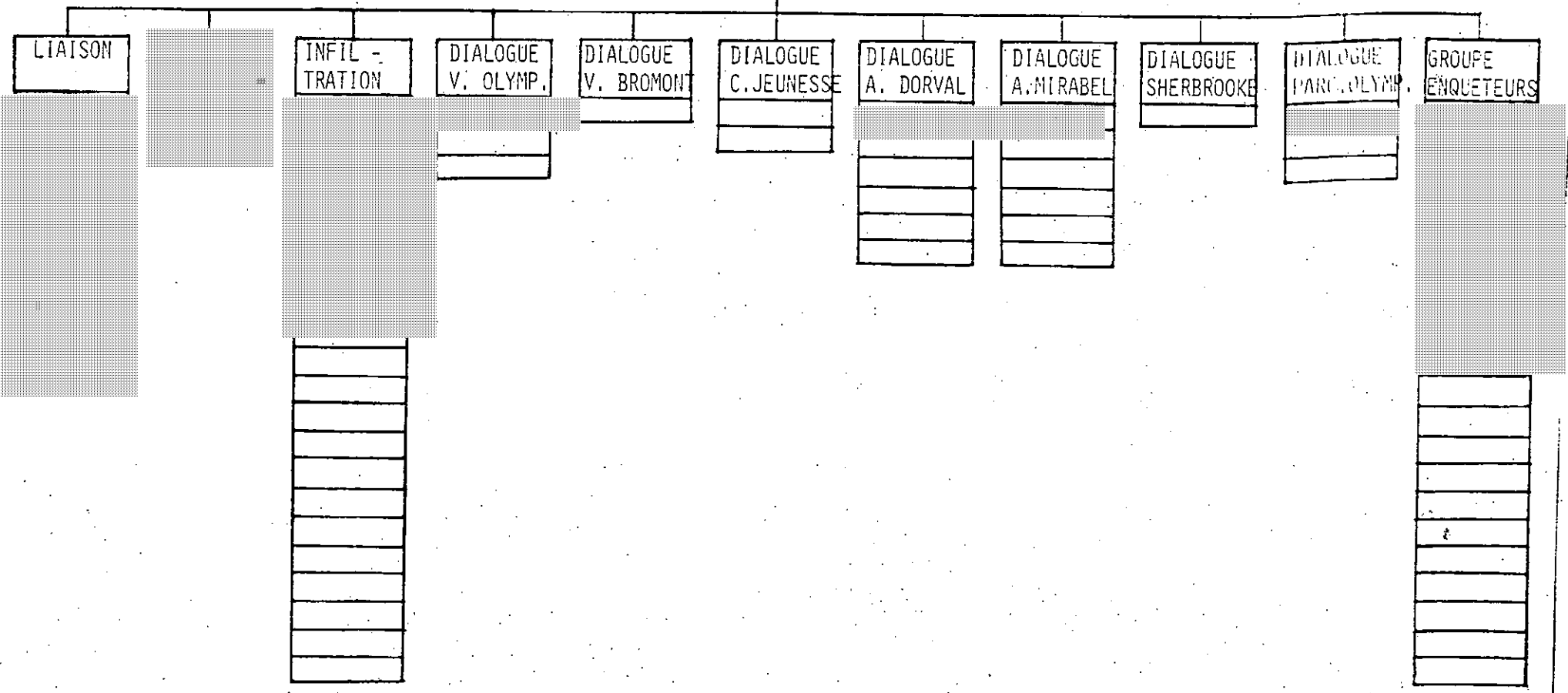
LIAISON SECTION H
SGT. [REDACTED]
CAP. [REDACTED]
G/S [REDACTED]
G/S [REDACTED]

DIALOGUE AEROPORT MIRABEL
CAP. [REDACTED]

NOTE: PROGRAMME REFUGIE/DEFECTEURS
PROGRAMME LIAISON SECTION "B" ET "H"
QUART DE 8 HEURES (VOIR PROCEDURIER)

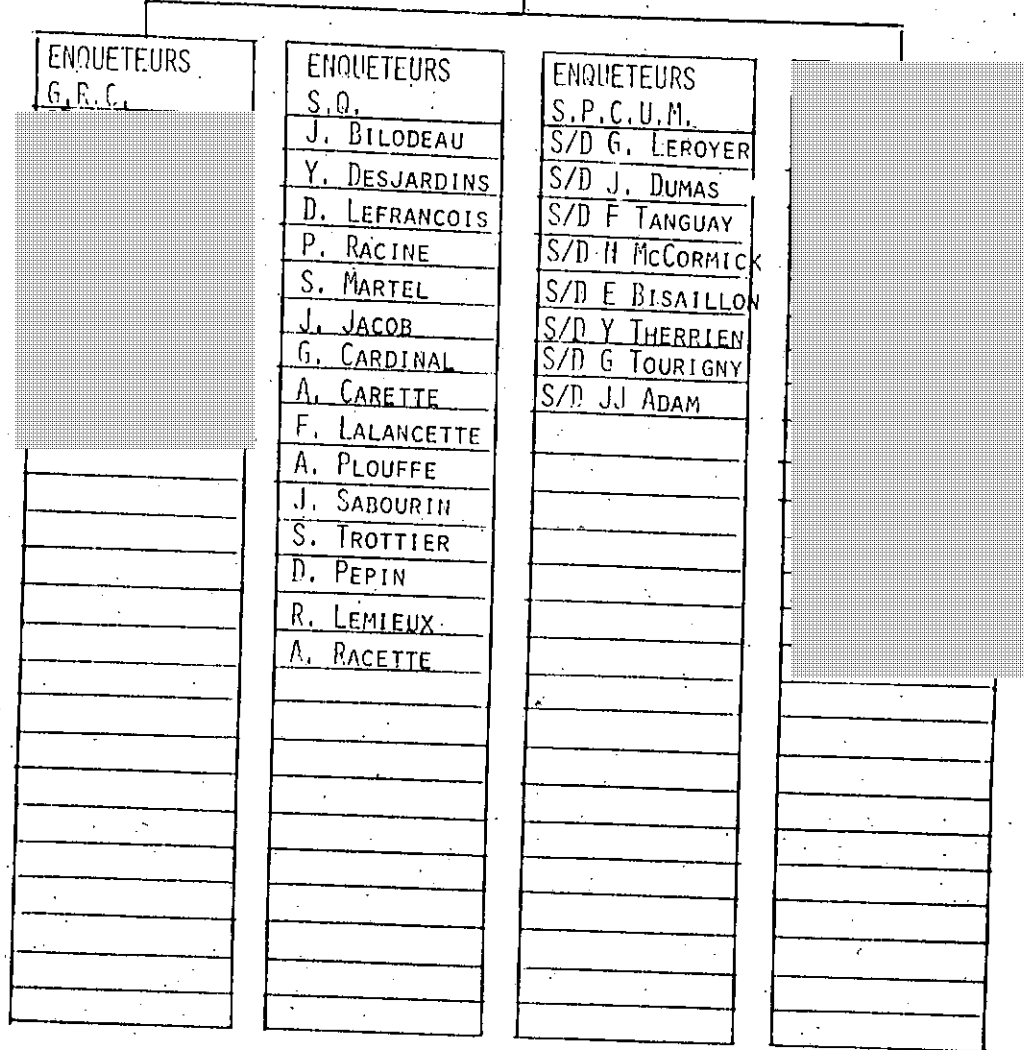
C

G.R.C. S.R.S.
SECTION D
Insp. J. Walsh



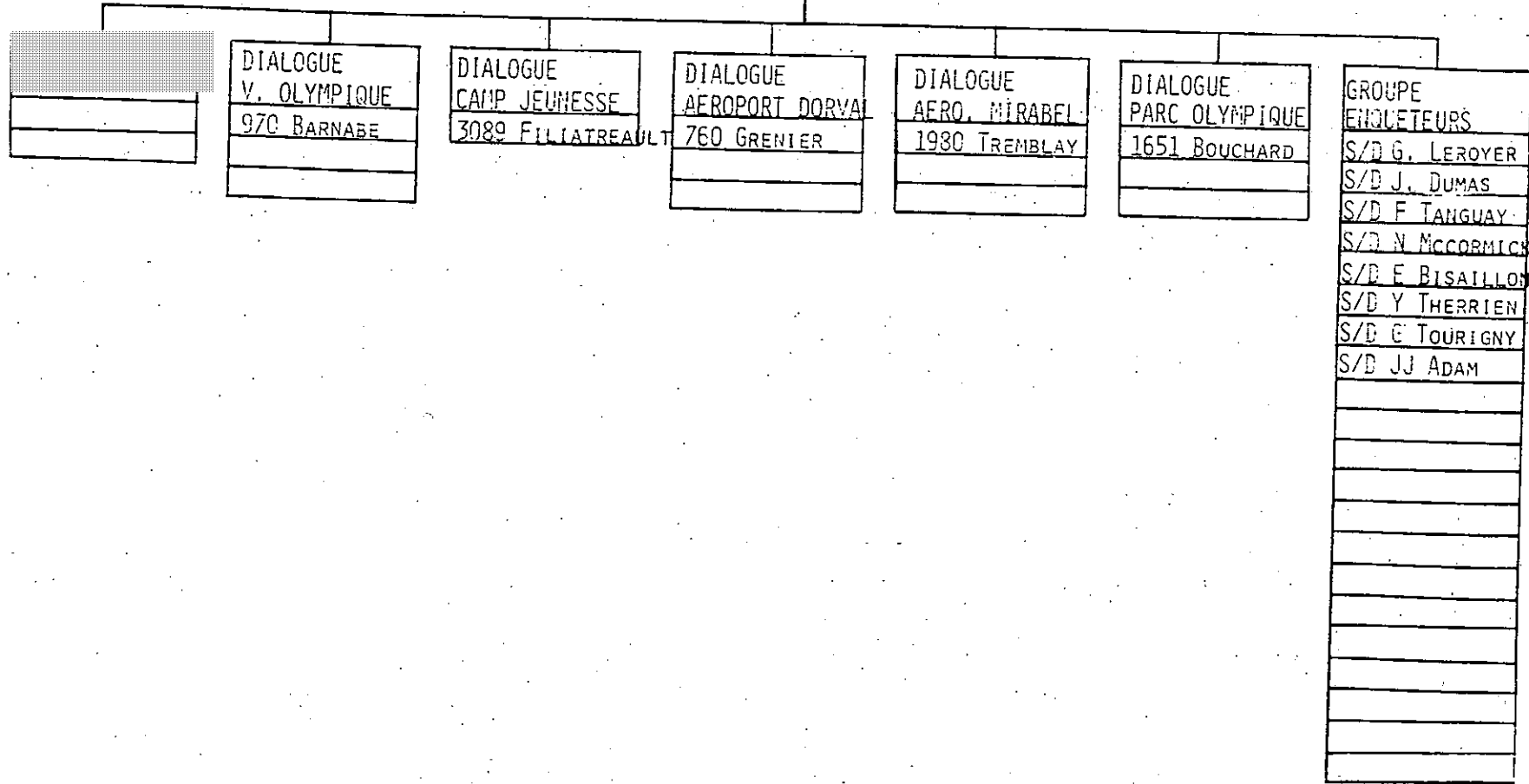
C

MONITEUR
ENQUETEURS
SGT. [REDACTED]



NOTE: SQ HORAIRES DE TRAVAIL PREDETERMINE

C
S.P.C.U.M.
S.R.S.
SGT. DM PELLETIER



-62-

CEDULE DE TRAVAIL

PROGRAMMES OLYMPIQUES PERIODE DU 14 JUIN - 15 AOÛT 1976

QUART DE 12 HEURES

JUIN 76

JUILLET 76

I	M	M	J	V	S	D	L	M	M	J	V	S	D	L	M	M	J	V	S	D	L	M	M	J	V	S	D	L	M	M	J	V	S	D	L	M	M	J	V	S	D
14	15	16	17	18	19	20	21	22	23	24	25	26	27	28	29	30	1	2	3	4	5	6	7	8	9	10	11	12	13	14	15	16	17	18	19	20	21	22	23		
B	B	B	A	A	A	A	C	C	C	C	B	B	B	A	A	A	A	C	C	C	C	C	B	B	B	B	A	A	A	A	C	C	C	C	C	B	B	B	B	A	
A	C	C	C	C	B	B	B	B	A	A	A	A	C	C	C	C	B	B	B	B	A	A	A	A	C	C	C	C	B	B	B	B	A	A	A	A	C	C	C		
							C	A	A	B	B	C	C	A	A	B	B	C	C	A	A	B	B	C	C	A	A	B	B	C	C	A	A	B	B	C	C	A	A	B	B

7:00 AM - 19:00 H
19:00 H - 7:00 AM

CONGE

JUILLET 76

AOÛT 76

S	D	L	M	M	J	V	S	D	L	M	M	J	V	S	D	L	M	M	J	V	S	D																																							
24	25	26	27	28	29	30	31	1	2	3	4	5	6	7	8	9	10	11	12	13	14	15																																							
A	A	A	C	C	C	C	B	B	B	B	A	A	A	A	C	C	C	C	B	B	B	B																																							
C	B	B	B	B	A	A	A	A	C	C	C	C	B	B	B	B	A	A	A	A	C	C																																							
																								B	C	C	A	A	B	B	C	C	A	A	B	B	C	C	A	A	B	B	C	C	A	A															

7:00 AM - 19:00 H
19:00 H - 7:00 AM

CONGE

NOTE: CET HORAIRE DE TRAVAIL NE S'APPLIQUE PAS AUX MEMBRES DE LA SQ.

MOT DE LA FIN:

LA PREPARATION DU PROGRAMME OLYMPIQUE DES SERVICES DE RENSEIGNEMENT ET DE SECURITE NOUS A FOURNI L'OCCASION DE DIALOGUER ET DE TRAVAILLER AVEC DE NOMBREUSES PERSONNES IMPLIQUEES DANS DIFFERENTES SPHERES D'ACTIVITES. NOUS VOULONS, AUJOURD'HUI, LES REMERCIER DE LEUR COLLABORATION ET SOULIGNER L'IMPORTANCE STRATEGIQUE DE LEUR PARTICIPATION A LA PHASE FINALE QUI EST LA PERIODE DES JEUX PROPREMENT DITE.

BONNE CHANCE

LA PLANIFICATION OPERATIONNELLE
DU SECRETARIAT OLYMPIQUE CONJOINT